

AirSlate
Collection



*The lightest
Stone Ever.*

l'ac
PORCELANOSA Grupo

AirSlate
Collection



*The lightest
Stone Ever.*

l'oc

AIRSLATE COLLECTION

*The lightest
Stone Ever.*

A part of history for all spaces. Time is an endless molding measure, its passage through the stone creates unique forms and changes the material at will. This makes the fragments extraordinary and unmatched.

Una parte de la historia para todos los espacios. El tiempo es una medida infinita moldeadora, su paso por la piedra realiza formas únicas y cambia el material a su voluntad. Esto convierte los fragmentos en extraordinarios e inimitables.

Une partie de l'histoire pour tous les espaces. Le temps est une mesure de moulage infinie, son passage à travers la pierre crée des formes uniques et modifie la matière à volonté. Cela rend les fragments extraordinaires et inimitables.

Bombay
Delhi
Forest
Graphite
Kashmir
Kathmandu
Metal
Patna

L'Antic Colonial is continuing to work with natural stone, in this instance slate. However, this time in a unique, exclusive and innovative format, since the natural material is available in thin tiles. The product comprises four different layers, with glass fibre reinforcement which gives the structure flexibility.

L'Antic Colonial sigue trabajando con la piedra natural, en este caso con la pizarra. Sin embargo esta vez producida en un formato único, exclusivo e innovador entre su catálogo, ya que este producto natural se trabaja a modo de finas láminas. Este material está compuesto por cuatro diferentes capas, siendo la de fibra de vidrio la que refuerza la estructura del producto y dota de flexibilidad al mismo.

L'Antic Colonial continue à travailler sur la pierre naturelle. Il s'agit ici de l'ardoise. Cette fois-ci, elle est fabriquée en un seul format, exclusif et innovant au sein du catalogue, car elle est travaillée en fines lames. Ce matériau est constitué de quatre couches différentes, dont une en fibre de verre qui renforce la structure du produit et lui donne de la flexibilité.

WHAT IS AIRSLATE?

¿Qué es Airslate?
Qu'est que c'est le Airslate?



Wall Covering Airslate Graphite

EASY INSTALLATION

Fácil Instalación

Pose Facile



Wall Covering Airslate Brick Kashmir

Installing Airslate is really straightforward. The long, large format pieces have a minimum thickness which varies between 2 mm and 4mm. For this reason, the resulting light, flexible material enables it to be installed on curved surfaces with a radius of up to 35 cm. Moreover, the product is easy to cut, since clean, dry cuts can be made using a simple circular saw. In addition, its lightness and the minimal space required means it is practical to transport and minimises waste generation.

La instalación de Airslate es muy sencilla. Sus grandes formatos presentan piezas largas y con un mínimo grosor, el cual varía entre los 2 y 4 mm. Por esta razón nos encontramos ante un material ligero y flexible, características que permiten su instalación en zonas curvadas con un radio de hasta 35 cm. Por otra parte este producto es fácil de cortar, ya que con una simple radial podremos realizar cortes limpios y secos. Además, debido a su escaso peso y su ocupación mínima del espacio, es práctico para transportar y evita la generación masiva de escombros.

Airslate est très facile à poser. Ses grands formats consistent en de longues pièces avec une épaisseur minime, qui varie entre 2 et 4 mm. Il s'agit donc d'un matériau léger et flexible, des caractéristiques qui permettent la pose dans des zones courbes avec un rayon allant jusqu'à 35 cm. D'autre part, ce produit est facile à couper, car à l'aide d'une simple scie radiale, il est possible d'effectuer des coupes nettes et précises. Par ailleurs, grâce à son faible encombrement et à son poids réduit, on peut le transporter facilement tout en évitant la production massive de décombres.

The resulting product is extraordinarily versatile due to its special characteristics, inasmuch as the slate is available in various shades ranging from dark, sober tones to lighter, warmer ones, together amounting to 14 products in the collection. The material can also be used to clad any type of surface - for example pillars or walls - as well as external areas, since Airslate can be used both inside and outside.

Nos encontramos ante un producto extraordinariamente versátil gracias a las diferentes particularidades que lo caracterizan. En este caso, la pizarra se encuentra disponible en distintas tonalidades que abarcan desde tonos más oscuros y sobrios hasta otros más claros y cálidos, los cuales representan conjuntamente las 14 referencias de la colección. Asimismo, este material puede utilizarse como revestimiento en cualquier tipo de superficie -como columnas o paredes- y espacio, debido a que podemos utilizar Airslate tanto para zonas interiores como exteriores.

Ce produit est extrêmement polyvalent grâce aux différentes propriétés qui le caractérisent. Dans ce cas, l'ardoise est disponible en plusieurs coloris qui vont des tons les plus foncés et sobres à d'autres plus clairs et chauds. L'ensemble constitue les 14 références de la collection. En outre, Airslate peut être utilisé pour habiller des espaces ou des surfaces en tout genre, telles que lavabos, colonnes ou murs, car c'est un matériau qui convient aussi bien aux zones intérieures qu'aux zones extérieures.

VERSATILITY

Versatilidad
Polyvalence



Wall Covering Airslate Kashmir

RIGHT CHOICE

Elección Correcta
Le Boin Choix



Wall Covering Airslate Bombay

Its main characteristics - lightness, flexibility and size - make Airslate an ideal choice for refurbishing rooms and cladding large areas within a short period of time. In addition, the material is exceptionally resistant to both high and low temperatures. Another key feature of Airslate is the innovative waterproofing process it has undergone. Bioprot is applied on top of the material for protection and to provide hygienic, safe cladding for your home.

Airslate es una elección idónea para reformar espacios y revestir amplias áreas en un corto intervalo de tiempo, esto se debe a sus principales características: ligereza, flexibilidad, tamaño... Asimismo, este material soporta tanto altas como bajas temperaturas espléndidamente. Otro atractivo del Airslate es el novedoso proceso al que es sometido para conseguir la impermeabilización de la piedra: el Bioprot, el cual se aplica en la parte superior del material y le otorga protección, proporcionando así un revestimiento higiénico y seguro para su hogar.

Airslate est le choix idéal si vous souhaitez rénover et habiller de grands espaces en peu de temps. Cela est dû à ses principales caractéristiques : légèreté, flexibilité, taille... Ce matériau supporte par ailleurs très bien les températures extrêmes, qu'elles soient basses ou élevées. Un autre avantage d'Airslate est le processus innovant auquel il est soumis pour imperméabiliser la pierre : le traitement Bioprot est appliqué sur la partie supérieure du matériau pour le protéger, ce qui permet d'avoir un revêtement hygiénique et sûr pour votre logement.

L'ac
PORCELANOSA Grupo





Wall Covering Airslate Delhi



Wall Covering Airslate Metal



Wall Covering Airslate Brick Kashmir



Wall Covering Airslate Graphite



lac
PORCELANOSA Grupo

Wall Covering Airslate Kathmandu



Wall Covering Airslate Delhi



Covering Airslate Kathmandu



Wall Covering Airslate Graphite

AIRSLATE
COLLECTION



Airslate Graphite
120x250x0,2-0,4 cm
47 1/4" x 96 3/8" x 1/16"-3/16"
100242730 - L108052481
G-238



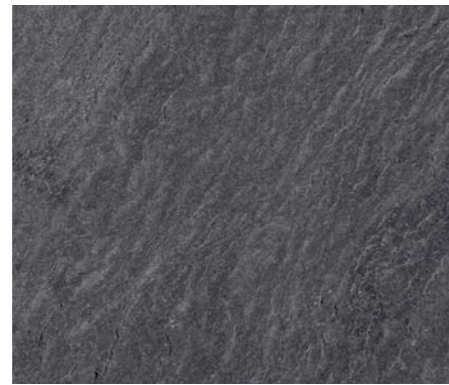
Airslate Forest
120x250x0,2-0,4 cm
47 1/4" x 96 3/8" x 1/16"-3/16"
100242703 - L108052501
G-238



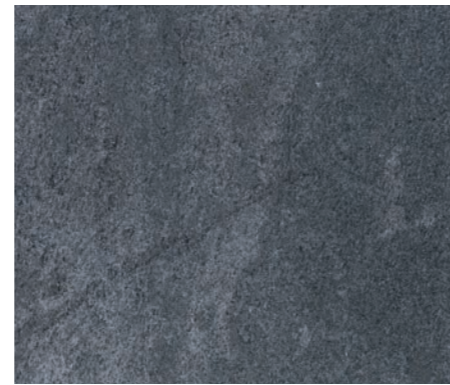
Airslate Kathmandu
120x250x0,2-0,4 cm
47 1/4" x 96 3/8" x 1/16"-3/16"
100242731 - L108052511
G-238



Airslate Delhi
120x250x0,2-0,4 cm
47 1/4" x 96 3/8" x 1/16"-3/16"
100242689 - L108052491
G-238



Airslate Kashmir
120x250x0,2-0,4 cm
47 1/4" x 96 3/8" x 1/16"-3/16"
100242698 - L108052471
G-238



Airslate Metal
120x250x0,2-0,4 cm
47 1/4" x 96 3/8" x 1/16"-3/16"
100242668 - L108052521
G-238

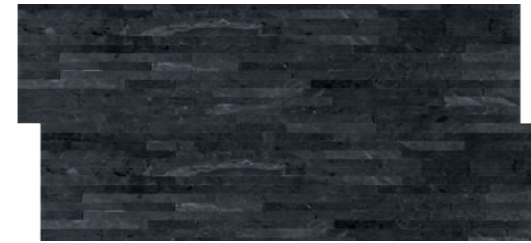


Airslate Bombay
120x250x0,2-0,4 cm
47 1/4" x 96 3/8" x 1/16"-3/16"
100242667 - L108052531
G-238



Airslate Patna
120x250x0,2-0,4 cm
47 1/4" x 96 3/8" x 1/16"-3/16"
100242714 - L108052541
G-238

AIRSLATE BRICK
COLLECTION



Airslate Brick Graphite*
115x60x0,2-0,6cm
45 1/4" x 23 5/8" x 1/8"-1/4"
100251789 - L108052921
G-249



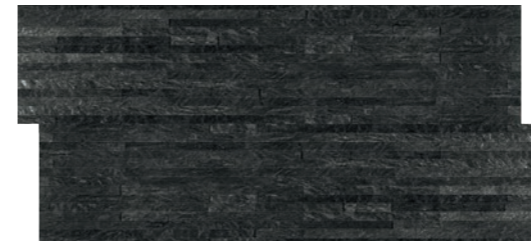
Airslate Brick Forest*
115x60x0,2-0,6cm
45 1/4" x 23 5/8" x 1/8"-1/4"
100251824 - L108052901
G-249



Airslate Brick Kathmandu*
115x60x0,2-0,6cm
45 1/4" x 23 5/8" x 1/8"-1/4"
100251830 - L108052931
G-249



Airslate Brick Delhi*
115x60x0,2-0,6cm
45 1/4" x 23 5/8" x 1/8"-1/4"
100251823 - L108052891
G-249



Airslate Brick Kashmir*
115x60x0,2-0,6cm
45 1/4" x 23 5/8" x 1/8"-1/4"
100251811 - L108052911
G-249



Airslate Brick Patna*
115x60x0,2-0,6cm
45 1/4" x 23 5/8" x 1/8"-1/4"
100251831 - L108052881
G-249

** Not suitable for coating curved surfaces.
No apto para revestir superficies curvas.
Ne convient pas pour le revêtement de surfaces courbes.*

*Not suitable for outdoor use.
No apto para uso exterior.
Ne convient pas pour l'extérieur.*



Wall and Ceiling Covering Airslate Patna

GENERAL ADVICE
CONSEJOS GENERALES
RECOMMANDATIONS GÉNÉRALES

It is important to note that exposure to direct sunlight or contact with water may cause colour variation over time. This is something inherent to slate, and is not a defect. In addition, we recommend that you examine the colour, finish, style and quality of the material before installation to check everything is correct.

Es importante tener en cuenta que la exposición a la radiación solar directa o al contacto con agua puede producir variaciones de tono en el material con el tiempo. Esto es algo inherente a la pizarra y no un defecto. Por otra parte, es recomendable que se examine el color, el acabado, el estilo y la calidad del material antes de su instalación para comprobar que está correcto.

Il est important de savoir que l'exposition au rayonnement solaire direct et le contact avec l'eau peuvent entraîner, avec le temps, des variations de tonalité. Ceci est une caractéristique de l'ardoise et non un défaut. D'autre part, il est recommandé d'examiner la couleur, la finition, le style et la qualité du matériau avant sa pose, afin de vérifier que tout est correct.

MAINTENANCE
MANTENIMIENTO
ENTRETIEN

For the sheet assembly it is recommended to cover the head of it with craft tape, in order to avoid the adhesive to deposit on top surface and also to ease the excess removal in between the sheet joints once hammered. It is important to clean the adhesive residue before it dries. The product is provided with protection against dust and to avoid water to harm it over time. For a daily maintenance we recommend to use neutral soap such as Fila Cleaner following the manufacturer's instructions.

Para la colocación de la lámina se recomienda colocar cinta de carroceros en la testa de la lámina, evitando que el adhesivo se deposite en la superficie cuando se instale y se quite fácilmente el exceso de adhesivo de las juntas entre láminas una vez maceadas. Es importante limpiar los restos de material adhesivo antes de que estos se sequen. El material ya se suministra protegido con la finalidad de repeler la suciedad y evitar que el agua dañe el producto con el paso del tiempo. Para el mantenimiento ordinario recomendamos utilizar jabón neutro como Fila Cleaner, siguiendo las instrucciones del fabricante.

Lors de la pose de l'Airslate, il est recommandé de mettre sur les bords de la feuille d'ardoise du ruban adhésif pour carrossier afin de la protéger. Il est également recommandé d'éviter que l'adhésif ne se dépose directement sur la surface et de nettoyer tous les excès de colle et de joint le plus rapidement possible et avant qu'il ne sèche. L'Airslate est fourni protégé afin de repousser la saleté et d'empêcher l'eau d'endommager le produit au fil du temps. Pour l'entretien courant, nous recommandons d'utiliser du savon neutre tel que le Fila Cleaner, en suivant les instructions du fabricant.

STAIN REMOVAL
ELIMINACIÓN DE MANCHA
ÉLIMINATION DES TACHES

For oil or grease marks, the material should be cleaned using an intensive cleaner FILA PS87 specific product from the FILA range, should be used to carry out this treatment. Conversely, lubricants, abrasive soaps or acidic degreasers should not be used to clean Airslate. Furthermore, cleaning with products containing hydrochloric acid, including vinegar, is not recommended.

En caso de que se produzcan manchas de aceite o grasa debemos limpiar el material con un limpiador intensivo. Este tratamiento se realizará con FILA PS87, producto específico de la gama de productos FILA. Por el contrario, nunca se deberán utilizar lubricantes, jabones abrasivos o productos con ácidos desengrasantes para la limpieza del Airslate. Además, es totalmente desaconsejable la limpieza con productos que contengan ácido clorhídrico o fluorhídrico, incluido el vinagre.

Si des taches d'huile ou de graisse apparaissent, il faut nettoyer le matériau avec un nettoyeur intensif. Ce traitement doit être réalisé avec FILA PS87, un produit spécifique de la gamme de produits Fila. En revanche, pour le nettoyage d'Airslate, ne jamais utiliser de lubrifiants, de savons abrasifs ou de produits qui contiennent des acides dégraissants. Il est en outre totalement déconseillé d'utiliser des produits qui contiennent de l'acide chlorhydrique ou fluorhydrique, y compris le vinaigre.

l'ac
PORCELANOSA Grupo

The thinnest and most flexible natural stone available in different finishes suitable for all types of area.

La piedra natural más fina y flexible disponible en diferentes acabados para revestir cualquier espacio.

La pierre naturelle la plus fine et flexible, disponible en plusieurs finitions pour habiller tout type d'espace.



www.anticcolonial.com



CNC19PRO2ED01



L'ANTIC COLONIAL S.A. reserves the right to modify and/or delete certain models shown in this catalog without prior notice. The colors of the pieces may differ from the originals. The settings shown in this catalog are decorative advertising suggestions and the installation instructions published by L'ANTIC COLONIAL should be used in the actual installation. The measurements shown in this catalog are NOMINAL.

L'ANTIC COLONIAL S.A. se reserva el derecho de modificar y/o suprimir ciertos modelos expuestos en este catálogo sin previo aviso. Los colores de las piezas pueden presentar diferencias respecto a los originales. Los ambientes que se muestran en este catálogo son sugerencias decorativas de carácter publicitario debiéndose utilizar en la instalación real las instrucciones de colocación editadas por L'ANTIC COLONIAL. Las medidas que aparecen en este catálogo son NOMINALES.

L'ANTIC COLONIAL S.A. se réserve le droit de modifier et/ou de supprimer certains modèles présentés dans ce catalogue sans préavis. Les couleurs des pièces peuvent différer de celles des originaux. Les espaces présentés dans ce catalogue sont des suggestions décoratives à caractère publicitaire et les instructions d'installation publiées par L'ANTIC COLONIAL doivent être utilisées dans l'installation réelle. Les mesures indiquées dans ce catalogue sont NOMINALES.

Visit our APP Catalogue for more information.
Visita nuestro Catálogo APP para más información.
Visitez notre Catalogue APP pour plus d'informations.

www.anticcolonial.com/catalogue/

l'ac
PORCELANOSA Grupo



BY APPOINTMENT TO
HRH THE PRINCE OF WALES
MANUFACTURER AND
DISTRIBUTOR OF
CERAMIC TILES AND
BUILDING PRODUCTS
PORCELANOSA GROUP LIMITED

*The lightest
Stone Ever.*

anticcolonial.com