

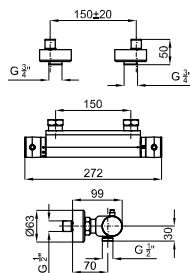
THERMOSTATIC VALVES - THERMOSTATIQUES

brassware - robinetterie

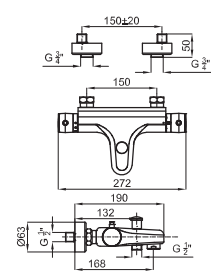


termostática URBAN; teleducha MINIMAL; soporte teleducha MINIMAL

1



2



- 1** BASIC - Wall mounted exposed thermostatic shower mixer 1/2" with wax thermostatic element. Built in non-return valve. Safety stop at 38°C and ECOSTOP button. Flow rate (mixed water) 25 l/min. at 3 bar.

BASIC - Thermostatique externe douche avec élément thermostatique compacte à cire. Clapets anti-retour incorporés. Poignée graduée à butée de sécurité à 38°C. Système ECOSTOP. Distance entre des raccords 150 +/-20 mm. À 3 bars de pression (eau mélangée) 25 l/min.



100059722
N199999995

Chrome
Chromé



227,00 €

- 2** BASIC - Wall mounted exposed thermostatic bath shower mixer 1/2" with wax thermostatic element. Automatic diverter. "Plus" aerator. Built in non-return valve. Safety stop at 38°C. Flow rate (mixed water) bath 20,5 l/min. and shower 19,5 l/min.

BASIC - Thermostatique externe bain/douche avec élément thermostatique compacte à cire. Inverseur semi-automatique. Avec mousseur "plus". Clapets anti-retour incorporés. Poignée graduée à butée de sécurité à 38°C. Distance entre des raccords 150 +/-20 mm. À 3 bars de pression (eau mélangée) pour douche de 20,5 l/min. et pour bain 19,5 l/min.



100059721
N199999996

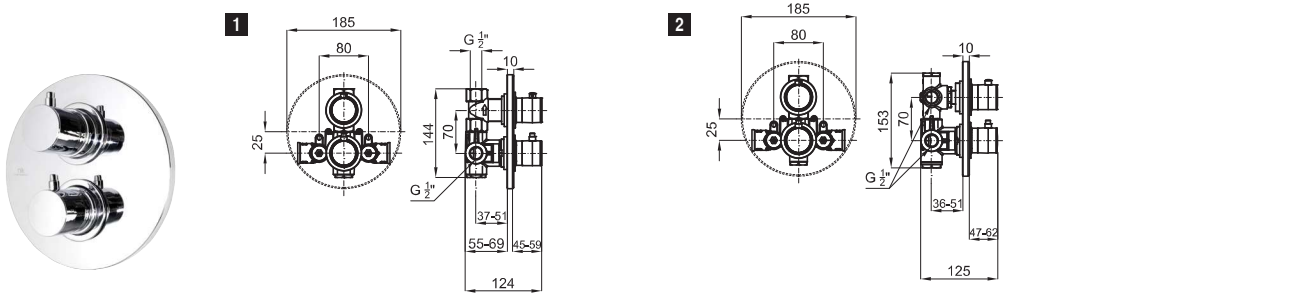
Chrome
Chromé



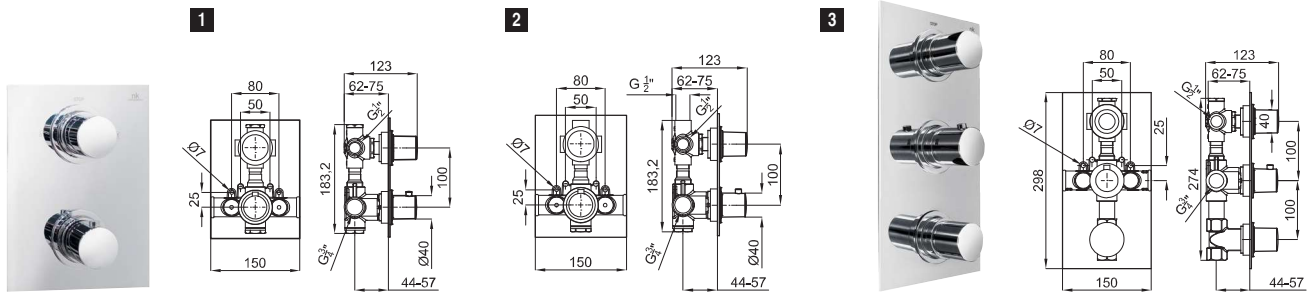
303,00 €

THERMOSTATICS VALVES - THERMOSTATIQUES

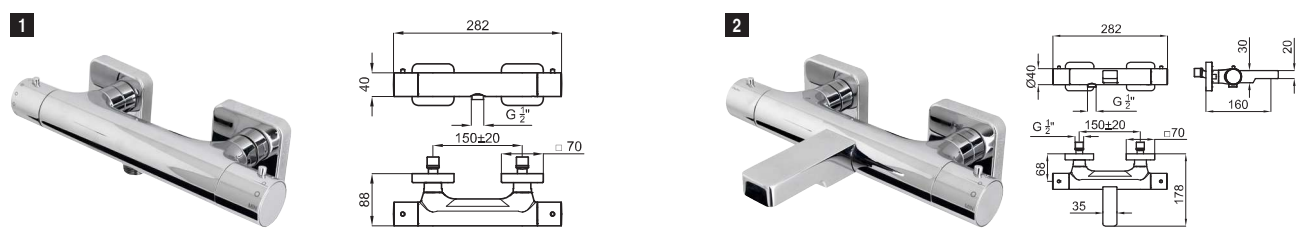
brassware - robinetterie



1	<p>BASIC - Concealed thermostatic 1 way 1/2" with wax thermostatic element. Flow rate 25 l/min. at 3 bar. Built in non-return valve. Safety stop at 38°C. <i>BASIC - Thermostatique à encastrer 1 sortie avec élément thermostatique compacte à cire. À 3 bars de pression (eau mélangée) 25 l/min. Clapets anti-retour incorporés. Poignée graduée à butée de sécurité à 38°C.</i></p>		<p>100059730 N299999963</p>	Chrome Chromé		<p>368,00 €</p>
2	<p>BASIC - Concealed thermostatic 2 ways 1/2" with wax thermostatic element. Diverter valve with integrated shut off 1/2". Flow rate bath 24,5 l/min. at 3 bar and flow rate shower 15 l/min. at 3 bar. Built in non-return valve. Safety stop at 38°C. <i>BASIC - Thermostatique à encastrer 2 voies avec élément thermostatique compacte à cire. Inverseur/régulateur de débit. À 3 bars de pression (eau mélangée) pour bain: 24,5 l/min. pour douche 15 l/min. Clapets anti-retour incorporés. Poignée graduée à butée de sécurité à 38°C.</i></p>		<p>100059732 N299999969</p>	Chrome Chromé		<p>407,00 €</p>



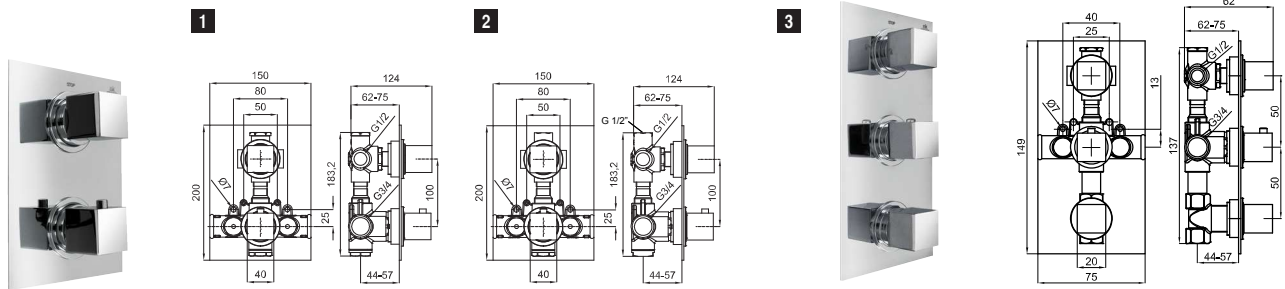
1	<p>Concealed thermostatic 2 ways 1/2"-3/4" (see technical drawing) with wax thermostatic element. Diverter valve with integrated shut off 1/2". Flow rate bath 26 l/min. at 3 bar and flow rate shower 13 l/min. at 3 bar. Built in non-return valve. Safety stop at 38°C. <i>Thermostatique à encastrer 3/4" 2 voies (sorties 1/2") et élément thermostatique compacte à cire. Inverseur/régulateur de débit. Clapets anti-retour incorporés. Poignée graduée à butée de sécurité à 38°C. À 3 bars de pression (eau mélangée) pour bain: 26 l/min. et pour shower: 13 l/min.</i></p>		<p>100063403 N111390004</p>	Chrome Chromé		<p>570,00 €</p>
2	<p>Concealed thermostatic 3 ways 1/2"-3/4" (see technical drawing) with wax thermostatic element. Diverter valve with integrated shut off 1/2". Built in non-return valve. Safety stop at 38°C. Flow rate (mixed water) one outlet: 22,5 l/min. at 3 bar. and other outlet: 15 l/min. at 3 bar. <i>Thermostatique à encastrer 3/4" 3 voies (sorties 1/2") et élément thermostatique compacte à cire. Inverseur/régulateur de débit. Clapets anti-retour incorporés. Poignée graduée poignée graduée à butée de sécurité à 38°C. À 3 bars de pression (eau mélangée) pour une sortie: 22,5 l/min. et pour l'autre deux: 15 l/min.</i></p>		<p>100063389 N111390002</p>	Chrome Chromé		<p>598,00 €</p>
3	<p>Concealed thermostatic 3 ways 1/2"-3/4" (see technical drawing) with wax thermostatic element. diverter valve with integrated shut off 1/2". flow rate (one outlet) 26 l/min. at 3 bar, flow rate (other outlet) 16 l/min. at 3 bar and flow rate (the bottom one is high flow outlet) 45,5 l/min. at 3 bar. Built in non-return valve. Safety stop at 38°C. <i>Thermostatique à encastrer 3/4" 3 voies (2 sorties 1/2" et sortie basse 3/4") et élément thermostatique compacte à cire. Inverseur/régulateur de débit. Clapets anti-retour incorporés. Poignée graduée poignée graduée à butée de sécurité à 38°C. À 3 bars de pression (eau mélangée) pour une sortie 26 l/min. et pour l'autre sortie 16 l/min. et pour la dernière sortie 45,5 l/min.</i></p>		<p>100063400 N111390003</p>	Chrome Chromé		<p>790,00 €</p>



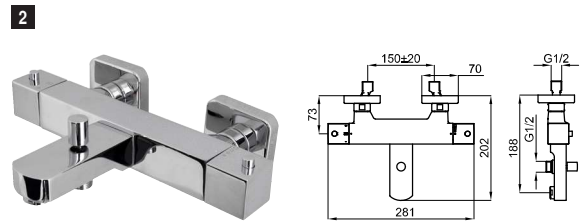
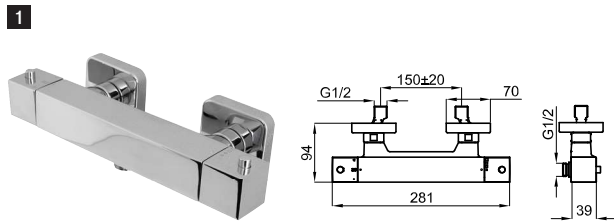
1	<p>Wall mounted exposed thermostatic shower mixer 1/2" with wax thermostatic element and "plus" aerator. Built in non-return valve. Safety stop at 38°C and ECOSTOP button. Centre distance 150 +/-20 mm. Flow rate (mixed water) 12 l/min. at 3 bar. <i>Thermostatique externe douche avec élément thermostatique compacte à cire. Raccordements 1/2". Clapets anti-retour incorporés. Poignée graduée à butée de sécurité à 38°C. Distance entre des raccords 150 +/-20 mm. À 3 bars de pression (eau mélangée) 12 l/min.</i></p>		<p>100100744 N199999677</p>	Chrome Chromé		<p>285,00 €</p>
2	<p>Wall mounted exposed thermostatic bath shower mixer with wax thermostatic element, 1/2" connections, shut-off diverter valve and "plus" aerator. Built in non-return valve. Safety stop at 38°C. Centre distance 150 +/-20 mm. Flow rate (mixed water) bath 18 l/min. and shower 11 l/min. <i>Thermostatique externe bain/douche avec élément thermostatique compacte à cire. Raccordements 1/2". Inverseur/régulateur de débit. Mousseur "plus". Clapets anti-retour incorporés. Poignée graduée à butée de sécurité à 38°C. Distance entre des raccords 150 +/-20 mm. À 3 bars de pression (eau mélangée) pour douche é de 18 l/min. et pour bain 11 l/min.</i></p>		<p>100100743 N199999678</p>	Chrome Chromé		<p>389,00 €</p>

THERMOSTATIC VALVES - THERMOSTATIQUES

brassware - robinetterie



1	<p>Concealed thermostatic 2 ways 1/2"-3/4" (see technical drawing) with wax thermostatic element. Diverter valve with integrated shut off 1/2". Built in non-return valve. Safety stop at 38°C. Flow rate bath 26 l/min. at 3 bar and flow rate shower 13 l/min. at 3 bar.</p> <p><i>Thermostatique à encastrer 3/4" 2 voies (sorties 1/2") et élément thermostatique compacte à cire. Inverseur/régulateur de débit. Clapets anti-retour incorporés. Poignée graduée à butée de sécurité à 38°C. À 3 bars de pression (eau mélangée) pour bain: 26 l/min. et pour shower: 13 l/min.</i></p>		<p>100063404 N140140008</p>	<p>Chrome Chromé</p>		<p>670,00 €</p>
2	<p>Concealed thermostatic 3 ways 1/2"-3/4" (see technical drawing) with wax thermostatic element. Diverter valve with integrated shut off 1/2". Built in non-return valve. Safety stop at 38°C. Flow rate (mixed water) one outlet: 22,5 l/min. at 3 bar. and other outlet: 15 l/min. at 3 bar.</p> <p><i>Thermostatique à encastrer 3/4" 3 voies (sorties 1/2") et élément thermostatique compacte à cire. Inverseur/régulateur de débit. Clapets anti-retour incorporés. Poignée graduée poignée graduée à butée de sécurité à 38°C. À 3 bars de pression (eau mélangée) pour une sortie: 22,5 l/min. et pour l'autre deux: 15 l/min.</i></p>		<p>100063402 N172390003</p>	<p>Chrome Chromé</p>		<p>673,00 €</p>
3	<p>Concealed thermostatic 3 ways 1/2"-3/4" (see technical drawing) with wax thermostatic element. Diverter valve with integrated shut off 1/2". Built in non-return valve. Safety stop at 38°C. Flow rate (one outlet) 26 l/min. at 3 bar, flow rate (other outlet) 16 l/min. at 3 bar and flow rate (the bottom one is high flow outlet) 45,5 l/min. at 3 bar.</p> <p><i>Thermostatique à encastrer 3/4" 3 voies (2 sorties 1/2" et sortie basse 3/4") et élément thermostatique compacte à cire. Inverseur/régulateur de débit. Clapets anti-retour incorporés. Poignée graduée poignée graduée à butée de sécurité à 38°C. À 3 bars de pression (eau mélangée) pour une sortie 26 l/min. et pour l'autre sortie 16 l/min. et pour la dernière sortie 45,5 l/min.</i></p>		<p>100063401 N172390002</p>	<p>Chrome Chromé</p>		<p>914,00 €</p>



1	<p>Wall mounted exposed thermostatic shower mixer 1/2" with wax thermostatic element and "plus" aerator. Built in non-return valve. Safety stop at 38°C and ECOSTOP button. Centre distance 150 +/-20 mm. Flow rate (mixed water) 17,4 l/min. at 3 bar.</p> <p><i>Thermostatique externe douche avec élément thermostatique compacte à cire. Raccordements 1/2". Clapets anti-retour incorporés. Poignée graduée à butée de sécurité à 38°C. Distance entre des raccords 150 +/-20 mm. À 3 bars de pression (eau mélangée) 17,4 l/min.</i></p>		<p>100100599 N172390016</p>	<p>Chrome</p>		<p>373,00 €</p>
2	<p>Wall mounted exposed thermostatic bath shower mixer with wax thermostatic element, 1/2" connections, shut-off diverter valve and "plus" aerator. Built in non-return valve. Safety stop at 38°C. Centre distance 150 +/-20 mm. Flow rate (mixed water) bath 21 l/min. and shower 23,4 l/min.</p> <p><i>Thermostatique externe bain/douche avec élément thermostatique compacte à cire. Raccordements 1/2". Inverseur/régulateur de débit. Mousseur "plus". Clapets anti-retour incorporés. Poignée graduée à butée de sécurité à 38°C. Distance entre des raccords 150 +/-20 mm. À 3 bars de pression (eau mélangée) pour douche é de 21 l/min. et pour bain 23,4 l/min.</i></p>		<p>100100598 N172390017</p>	<p>Chrome</p>		<p>449,00 €</p>