



1 1 r

# LIGNAGE

DESIGNED BY *Xavier Esteve*

**noken**  
PORCELANOSA BATHROOMS



## #upcomingtradition

The new collection of Ramón Esteve and Noken Porcelanosa Bathrooms.

Inherit from the past, the legacy for the future.

La nueva colección de Ramón Esteve y Noken Porcelanosa Bathrooms.

La herencia del pasado, el legado del futuro.



**Ramón Esteve Cambra**

*Architect and designer. Valencia, 1964.*

*Ramón Esteve Cambra fundó Ramón Esteve Estudio de Arquitectura en 1990. Desde entonces su actividad se desarrolla tanto en el campo de la arquitectura e interiorismo, como en el del diseño industrial y la dirección artística, en el ámbito nacional e internacional.*

*Su portfolio incluye una extensa experiencia en obra pública sanitaria, docente y cultural, en edificios privados de uso público como oficinas, hoteles, restaurantes o instalaciones de arquitectura efímera y en viviendas unifamiliares exclusivas, donde su filosofía se muestra en su verdadera magnitud. En el área del diseño y la dirección artística ha trabajado con marcas de reconocido prestigio como Vandom, Porcelanosa, Inclass, Vibia o Gandía Blasco.*

*Armonía, serenidad y esencialidad son algunas de las constantes que aparecen en su obra y que anuncian la voluntad del que quiere aportar al entorno mucho más que edificios.*

*Su trabajo ha sido reconocido en el campo de la arquitectura y el diseño industrial. Recientemente ha sido premiado en el Land Rover Born Award 2018 por el Centro Cultural Bombas Gens y ha recibido la Mención de Honor en la categoría de diseño de producto por la Daybed Faz de Vandom en los Red Dot Awards 2015.*

*Ramón Esteve founded Ramón Esteve Estudio de Arquitectura in 1990. Since then, he has worked on the fields of architecture and interior design as well as industrial design and art direction in Spain and abroad.*

*Ramon Esteve's portfolio includes wide expertise in public buildings such as health, educational and cultural facilities; private buildings for public use such as offices, hotels, restaurants, and pieces of ephemeral architecture; and exclusive single-family houses that are true pictures of his philosophy.*

*In the field of product design and art direction, he has worked with recognised firms such as Vandom, Porcelanosa, Inclass, Vibia or Gandia Blasco.*

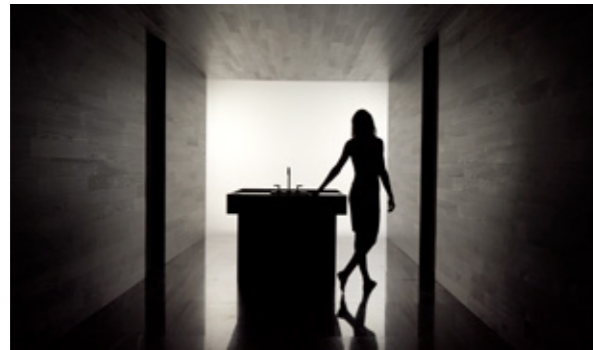
*Harmony, serenity and essentiality are some of the constant features of his work and an announcement of his commitment to contribute more than simple buildings to the built environment.*

*He has been awarded in the fields of architecture and industrial design. Recently he has won the Land Rover Born Award 2018 for Bombas Gens. He received an Honorable mention in the category of product design for Vandom's Daybed Faz of the Red Dot Award 2015.*



A new faucet concept is born. Lignage is a travel on time, the legacy design of Noken Porcelanosa Bathrooms. It is a memory of the traditional faucets with a completely updated aesthetic, perfect for the bathrooms of our days.

Un nuevo concepto de grifería de baño ha nacido. Lignage es un viaje en el tiempo, el legado del diseño de Noken Porcelanosa Bathrooms. Su diseño recuerda a las griferías clásicas, pero con una estética totalmente renovada, perfecta para baños contemporáneos.







Luxury in any of its shapes. In its textures. In its finishes. Its different versions, single, widespread and wall mounted widespread allow this faucets to fit in all bathrooms styles and systems.

El lujo se pone de manifiesto en cada una de sus formas. En su textura. En sus acabados. Sus distintos formatos, en monomando, batería tres piezas y batería tres piezas de encastre; hacen que esta grifería se adapte a distintos tipos de baño.







Its special nature and exquisite reside on its finishes: chrome, polished gold, brushed gold, brushed titanium and brushed copper.

Another of its distinguishing features is the handle. Functional and with a smart design, the handle have been designed in 3 different finishes: plain or textured. This second ones, might remember to a more classic version of the piece.

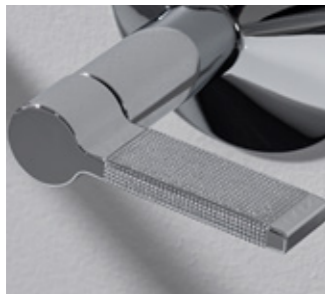
The new "jewel" of Ramón Esteve. The past and future of Noken Porcelanosa bathrooms.

Su singularidad y exquisitez radica en sus acabados: cromo, oro brillo, oro cepillado, titanio cepillado y cobre cepillado.

Otra de las señas de identidad es la maneta. Funcional y de sutil diseño, la maneta presenta tres acabados: liso y con texturas; la cuales nos transportan a una versión más clásica de la pieza.

La nueva 'joya' de Ramón Esteve. El pasado y el futuro de Noken Porcelanosa Bathrooms.

Textures · Texturas



Finishes · Acabados



**Chrome**  
Cromo



**Gold**  
Oro



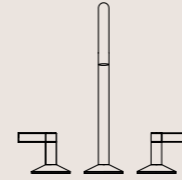
**Brushed Gold**  
Oro cepillado



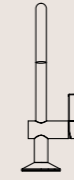
**Brushed Titanium**  
Titanio cepillado



**Brushed Copper**  
Cobre cepillado



**3 hole basin mixer 1**  
*Batería lavabo 3 piezas*



**Single lever basin mixer**  
*Monomando lavabo*



**Wall mounted basin mixer**  
*Batería lavabo 3 piezas  
encastre*

SMARTBOX



**Single lever basin mixer  
trim kit**  
*Parte externa monomando  
encastre lavabo*



**2 ways concealed diverter  
valve**  
*Inversor encastre pared 2  
salidas.*



**3 ways concealed diverter  
valve**  
*Inversor encastre pared 3  
salidas.*



**Wall bracket**  
*Soporte fijo teleducha*



**Shower outlet elbow**  
*Toma de agua*



**Wall mounted stop valve**  
*Llave de paso encastre  
ducha*

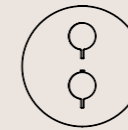


**Rain shower head with arm**  
*Rociador función lluvia con  
brazo*

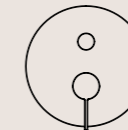
SMARTBOX



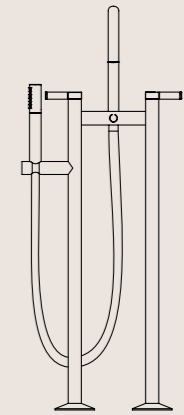
**Single lever concealed  
shower mixer trim kit**  
*Parte externa monomando  
encastre ducha*



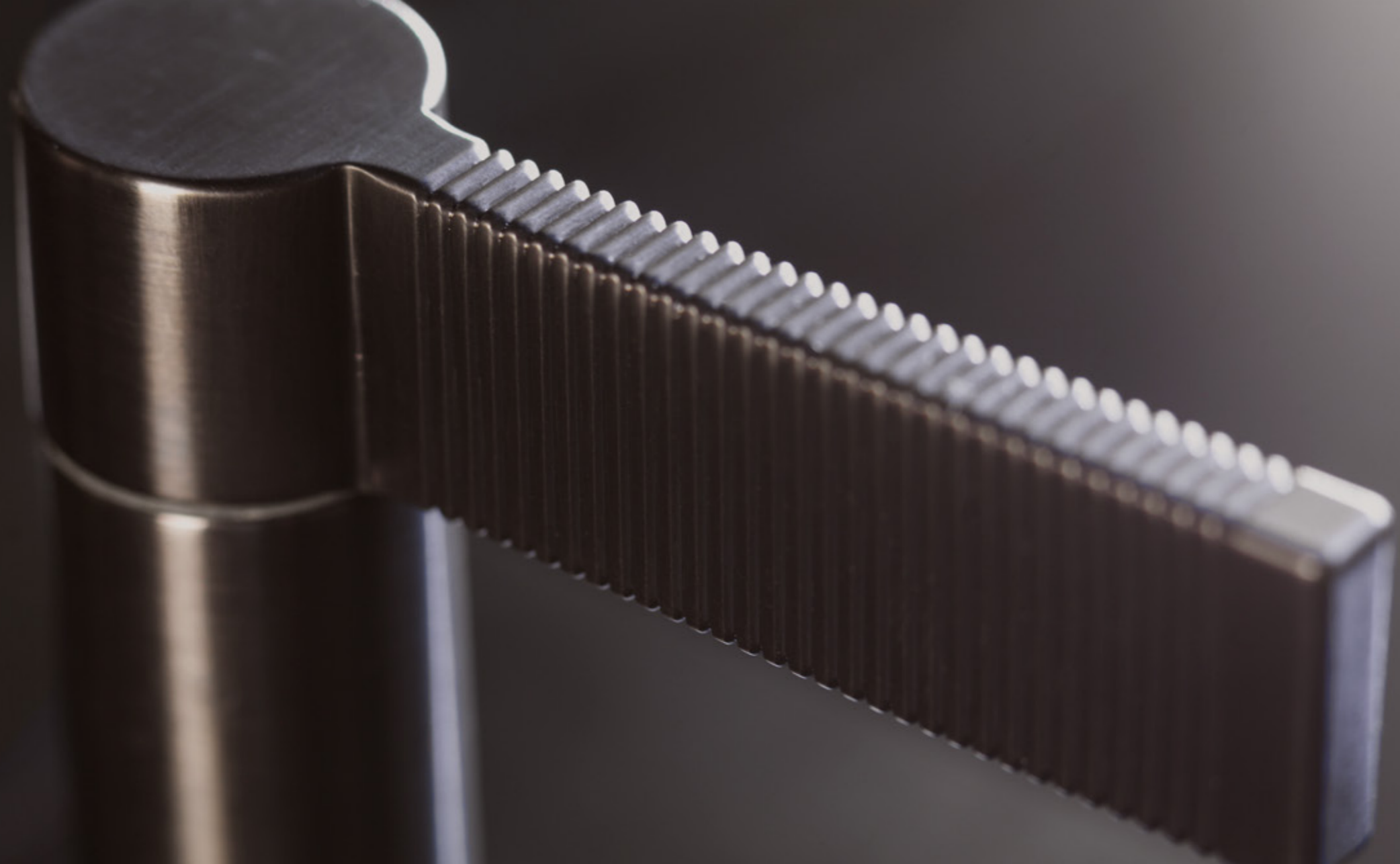
**Thermostatic smart box  
external component**  
*Parte externa smartbox  
termostático*



**Single lever concealed bath  
shower mixer trim kit**  
*Parte externa monomando  
encastre baño ducha*



**Floor mounted monoblock bath shower mixer**  
*Monoblock baño/ducha instalación a pavimento*



noken  
PORCELANOSA BATHROOMS



PORCELANOSA Grupo



ES11/9864

NOKEN DESIGN, S.A. CV-20 km. 2 - 12540 - Vila-real - Castellón - Spain - Tel: +34 964 50 64 50 - Fax: +34 964 50 67 93 - e-mail: noken@noken.com - [www.noken.com](http://www.noken.com)

**NOKEN DESIGN, S.A.** The contents of this catalogue are protected by virtue of the Spanish Intellectual Property Act, Royal Legislative Decree 1/1996. The partial or total reproduction of this catalogue, without the express authorisation of NOKEN DESIGN is punishable under the Spanish Criminal Code. Reserves the right to cancel and/or change models or accessories without prior notice or replacement. The settings shown in this catalogue are design proposals for advertising purposes. In real situations in which the tiles are laid, we recommend to use as a guide for the installation, the technical specifications available on the Noken GENERAL RATE.

**NOKEN DESIGN, S.A.** El contenido de este catálogo está protegido por la Ley de Propiedad Intelectual, Real Decreto Legislativo 1/1996. Cualquier reproducción del mismo, en parte o en su totalidad, sin autorización expresa de Noken Design, S.A. puede ser sancionada conforme el Código Penal. Se reserva el derecho legal de anular y/o aportar posibles modificaciones a sus productos y accesorios sin previo aviso ni sustitución. Los ambientes que se muestran en este catálogo son sugerencias decorativas de carácter publicitario, debiéndose utilizar como guía para la instalación, las fichas técnicas que se encuentran en el TARIFA GENERAL editado por Noken.

#upcomingtradition



BY APPOINTMENT TO  
HER MAJESTY THE QUEEN  
MANUFACTURER AND DISTRIBUTOR  
OF CERAMIC TILES AND BUILDING PRODUCTS  
PORCELANOSA GROUP LIMITED

PORCELANOSA Grupo