

**PAR-KER<sup>®</sup>**

ORIGINAL CERAMIC PARKET

*Since 1989*

PORCELANOSA<sup>®</sup>



Los parquets cerámicos han supuesto una gran revolución en el concepto de pavimentos, fusionando el aspecto cálido y distinguido de la madera natural con las ventajas técnicas propias de un material cerámico. PAR-KER ofrece un material gres porcelánico capaz de resistir al desgaste que puede provocar un uso continuado, siendo adecuado incluso para zonas de tránsito medio, como ciertos locales de ocio y restauración o ciertas zonas de centros comerciales, donde la demanda de uso no puede ser cubierta por una madera natural.

Ceramic parquets have revolutionized the world of flooring, uniting the warm elegance of natural wood with the technical benefits of ceramic tiles. PAR-KER is porcelain flooring able to withstand the wear and tear generated by constant use. It is even suitable for areas subject to medium traffic, such as certain leisure facilities, catering businesses, or some areas of shopping centres where natural wood would not perform adequately.



BY APPOINTMENT TO  
H.R.H. THE PRINCE OF WALES  
MANUFACTURER AND DISTRIBUTOR  
OF CERAMIC TILES AND BUILDING PRODUCTS.  
PORCELANOSA GROUP LIMITED

PORCELANOSA Grupo

# PAR-KER: ORIGINAL CERA

NUESTRA EMPRESA PORCELANOSA trabaja con materiales y procesos ecológicos para generar riqueza en su entorno social, con el desarrollo sostenible como objetivo estratégico.

## THE COMPANY

Using environmentally-friendly materials and processes, PORCELANOSA aspires to generate local wealth, with sustainable development as its strategic objective.



## RESISTENCIA AL FUEGO

La absoluta resistencia al fuego de las piezas, ignífugas, elimina los límites y permite su colocación en cualquier espacio sin riesgo de incendio.

## FIRE RESISTANCE

Because ceramic parquet is fireproof, there are no limits to where it can be used. It can be laid anywhere, with no risk of fire.



# MIC PARKET SINCE 1989



## ALTA TECNOLOGÍA

La aplicación de procesos con elevada carga tecnológica aporta al material belleza y resistencia, también en zonas de tránsito peatonal medio.

## HIGH TECHNOLOGY

Thanks to the application of high-tech manufacturing processes, PAR-KER combines beauty with resistance, allowing it to meet the demands of medium pedestrian traffic.



## CÁLIDO - FRESCO

La frescura inherente al material cerámico convive en PAR-KER con la calidez del acabado y su capacidad para albergar sistemas de calefacción radiante. Calidez y bienestar.

## WARM - COOL

PAR-KER unites ceramic tiles' characteristic coolness with a warm appearance and the collection's possible use with radiant floor heating. Warmth and wellbeing.





## EL PROYECTO MÁS ECOLÓGICO

PAR-KER El parquet cerámico de PORCELANOSA potencia su marcado carácter ecológico a través de un proceso productivo que cuida de nuestro entorno natural mediante las mejores técnicas disponibles en el sector para el respeto del medio ambiente: valorización de residuos, depuración de aguas, reducción de emisiones al aire, gestión energética...

## THE MOST ECOLOGICAL PROJECT

PARKER PORCELANOSA's ceramic parquet stands out for its eco-friendly features thanks to a production process that cares for our natural environment thanks to the use of the finest environmental protection techniques currently available in the sector, namely the reuse of waste products, waste water treatment, reduction in air emissions, energy management, etc.



## NUESTRA COMPAÑÍA

Desde criterios ecológicos que van más allá de las exigentes normativas, el amplio y cualificado equipo de PORCELANOSA fabrica en plantas altamente tecnificadas productos respetuosos con el medio ambiente, con procesos comprometidos de forma transversal con la optimización de recursos. El objetivo, preservar presente y futuro. La gestión energética eficiente, la reutilización de residuos, el uso racional del agua, la minimización de emisiones, y la implementación de sistemas de colocación al servicio del medio natural, son pilares sobre los que se asienta la filosofía de una empresa que trabaja para generar riqueza en su entorno social y por el desarrollo sostenible.





## THE COMPANY

PORCELANOSA's large team of skilled professionals manufactures eco-friendly products in high-tech plants, using crosscutting resource optimization systems and environmentally-friendly criteria even stricter than the exacting requirements of today's legislation. The aim is to safeguard both present and future. Energy efficiency, waste re-use, rational water consumption, low emissions, and the development of environmentally-friendly tile-laying systems all form part of the philosophy of a company that strives to generate local wealth and to work toward sustainable development.



CALIDEZ Y BIENESTAR  
EN GRANDES FORMATOS

19,3 x 180 cm / 29,4 x 180 cm  
19,3 x 120 cm / 29,4 x 120 cm

LARGE FORMATS WITH  
THE ASSURANCE OF WARMTH  
AND COMFORT



# UN MATERIAL CLÁSICO CON LA TECNOLOGÍA DEL FUTURO

La inversión continua en I+D+i nos permite multiplicar las posibilidades creativas en la producción de los pavimentos y revestimientos PAR-KER. Contamos con la más avanzada tecnología para la decoración de las piezas directamente y sin contacto, lo que nos permite obtener un producto con acabado natural de alta calidad y definición en grandes formatos.

# A CLASSIC MATERIAL MADE WITH CUTTING - EDGE TECHNOLOGY

Through ongoing investment into R&D and innovation, multiple new creative possibilities are opened up in the production of PAR-KER wall and floor coverings. We use cutting-edge contact-free technology to decorate the surface of the ceramic parquet, thus ensuring large-format products with a top-quality natural finish and superb resolution.



# IMPREGNAR DE VERDADERA BELLEZA NATURAL NUESTROS DISEÑOS

Seleccionando entre las maderas más bellas, las fibras y nudos más característicos, utilizando distintos tipos de aserrado y efectuando tratamientos con la experiencia de artesanos, tal como se hacía antaño. Esta es nuestra forma de preservar la belleza natural.

# PATTERNS FILLED WITH GENUINE NATURAL BEAUTY

Emulating the finest of woods and their most characteristic fibres and knots, reproducing different types of sawcuts and traditional handcrafted wood treatments... This is our way of conserving nature's beauty.







#### ECOLÓGICO

Compromiso medioambiental adquirido desde la etapa de diseño, aportando las propiedades superficiales óptimas para mejorar la durabilidad del producto con el mínimo mantenimiento.



#### SIN MANTENIMIENTO

No precisa ningún tipo de tratamiento superficial tras la instalación, ni mantenimientos posteriores.



#### INALTERABLE

La superficie del material soporta el efecto del sol sin que se produzcan cambios en el color y tonos originales.



#### NANOTECNOLOGÍA

PAR-KER AntiSlip es un pavimento con funciones antideslizantes, tacto natural y un elevado coeficiente de resistencia de resbalamiento y deslizamiento.



#### DUREZA

PAR-KER ofrece un material gres porcelánico capaz de resistir al desgaste que pueda provocar un tránsito peatonal medio.



#### COLOR MASA

El soporte también se decora para conseguir un producto homogéneo y muy similar en aspecto al producto natural.



#### RECTIFICADO

El mecanizado de los bordes de la pieza mejora las prestaciones estéticas y dimensionales de la serie.



#### FÁCIL LIMPIEZA

Su baja porosidad y alta resistencia a agentes químicos lo convierte en un producto de fácil limpieza.





#### ECO-FRIENDLY

A commitment to the environment acquired from the design stage onwards, ensuring optimum surface characteristics to improve product durability with minimum maintenance.



#### NO MAINTENANCE

Once it has been laid, PAR-KER needs no surface treatment or subsequent maintenance.



#### UNALTERABLE

PAR-KER's surface can withstand the effects of sunlight, with its original colour and shade remaining unaltered.



#### NANOTECHNOLOGY

Anti-slip PAR-KER is flooring that combines a natural feel with a high slip resistance and safe grip.



#### HARDNESS

PAR-KER is a porcelain tile range capable of withstanding wear and tear by medium pedestrian traffic.



#### COLOURED BISCUIT

The tile body is also decorated so as to achieve a uniform product with a close similarity to natural wood.



#### RECTIFIED

The machined edges of the planks ensure added dimensional performance and visual appeal.



#### EASY TO CLEAN

Thanks to its low porosity and high chemical resistance, this is an easy-to-clean product.

## ALTA TECNOLOGÍA

La investigación constante y la aplicación de procesos de alta tecnología convierten este material en una solución óptima para los espacios más exigentes desde el punto de vista de las prestaciones técnicas. El delicado acabado estético de esta madera cerámica convive con características imprescindibles en espacios públicos: resistencia al desgaste, al deslizamiento, a los impactos y naturaleza ignífuga, sin perder las propiedades estéticas ni las técnicas con el paso del tiempo.

## HIGH TECHNOLOGY

Thanks to constant research and the application of high technology, the collection's technical characteristics make it perfect for even the most demanding of settings. It combines the delicate beauty of ceramic parquet with properties that are essential for public spaces, such as slip resistance, fireproof protection, and resistance to wear and tear and impacts, in addition to a finish and technical properties able to withstand the passage of time.

exp  
*¡Qué alegría nos da verte!*

*Listo para*  
FRESCO Y NATURAL, LL

*Tiernos y recién hechos*  
SEA CUAL SEA TU PAN, PREFERIDO, SEGURO QUE LO TENEMOS

*Sortido de panes horneados a diario: escoge el tamaño de bolsa y en caja te cobramos*

Comensales  
Rústicos  
Especiales





# IGNÍFUGO RESISTENTE AL FUEGO

La naturaleza ignífuga de PAR-KER aporta tranquilidad y elimina cualquier límite para su colocación en espacios públicos o privados. Las piezas son totalmente resistentes al fuego de acuerdo con todos los requisitos que establece, entre otras legislaciones, el Código Técnico de la Edificación (CTE), una norma de obligado cumplimiento en España. Entre las ventajas adicionales que aporta este material de madera cerámica destaca el hecho de que no sólo no se quema, sino que actúa como una barrera eficaz en caso de incendio.

# FIREPROOF FIRE RESISTANT

PAR-KER's resistance to fire guarantees peace of mind and no limits to the public or private spaces where it can be used. The material is totally fireproof, meeting the requirements of legislation like the Spanish Building Code (the CTE), a compulsory regulation in Spain. Indeed, not only is it resistant to fire but it acts as an effective barrier in such an event.

## ANTIDESLIZANTE NANOTECH

La aplicación de la nanotecnología en la producción de PAR-KER, nos permite desarrollar pavimentos con funciones antideslizantes, tacto natural y un elevado coeficiente de resistencia de resbalamiento y deslizamiento que le otorga la capacidad de uso en espacios exteriores con condiciones climáticas extremas y en interiores con presencia de agua, adaptándose a todos los ambientes y estilos.

## ANTISLIP NANOTECH

By using nanotechnology in the production of PAR-KER, flooring can be developed with an anti-slip surface, natural feel, high slip resistance and safe grip. This makes the flooring suitable for use in outdoor areas subject to extreme climatic conditions or in indoor wet areas, with designs conceived to fit in with all types of settings and styles.





## CALOR, CONFORT Y BIENESTAR

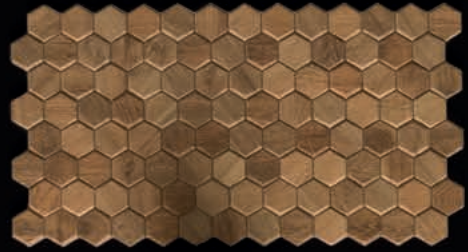
Los pavimentos cerámicos PAR-KER son el recubrimiento más eficaz cuando se opta por sistemas de calefacción radiante, constituyendo un conjunto que proporciona un ambiente cálido y agradable. El conjunto de calefacción radiante y PAR-KER cerámico puede constituir uno de los sistemas más eficientes de climatización.





## WARMTH, COMFORT & WELLBEING

PAR-KER ceramic parquet is the most efficient floor covering to use with underfloor radiant heating systems, and together they ensure a warm pleasant backdrop. Indeed, this duo leads to one of the most effective heating systems currently on offer.



Materiales únicos definen una propuesta con estilo y personalidad propios. Desde una estética marcadamente sobria, cargada de austeridad y calidez, la delicada y potente gama cromática de PAR-KER logra que cada espacio creado con sus piezas sea irrepetible y traslada una nueva lectura de la belleza del bosque a los espacios contemporáneos. El esfuerzo combinado del diseño y la alta tecnología logran fundir en sus acabados las premisas de resistencia más exigentes, las preferencias urbanitas, los matices vintage, y claras reminiscencias de la memoria colectiva más antigua. Lo nuevo con lo ya vivido. La sofisticación más natural.

## COLLECTIONS

A unique collection with a distinctive style and personality. Thanks to PAR-KER's warm, sober appearance, its charmingly delicate colours transform settings into unique backdrops, bringing a new vision of woodland beauty to contemporary living spaces. Thanks to the collection's high technology and careful design, PAR-KER combines a high resistance with a strong urban appeal, with subtle vintage nuances and clear references to bygone times. New meets old in a blend of natural sophistication.

# MANHATTAN COLLECTION

Gres Porcellanato Rectificado / Rectified Porcellanato Tile

Color Masa / Coloured Biscuit

Mate / Matt

Texturado / Textured Finish

Destonificado / Tone Variations

29,4 x 180 x 1,2 cm

11 1/2" x 71" x 1/2"

19,3 x 180 x 1,2 cm\*

7 5/8" x 71" x 1/2"\*

29,4 x 120 x 1,2 cm

11 1/2" x 47 2/8" x 1/2"

19,3 x 120 x 1,2 cm

7 5/8" x 47 2/8" x 1/2"

\* Disponible Acabado AntiSlip / Available Nonslip Finish



COLONIAL



COGNAC



NATURAL



MAPLE



SILVER





MANHATTAN COLONIAL



MANHATTAN COGNAC









MANHATTAN NATURAL



LONDON  
PREMIUM HOTEL

MANHATTAN MAPLE



**PAR-KER®**



MANHATTAN SILVER

# CHELSEA COLLECTION

Gres Porcellanato Rectificado / Rectified Porcellanato Tile

Color Masa / Coloured Biscuit

Mate / Matt

Texturado / Textured Finish

Destonificado / Tone Variations

29,4 x 180 x 1,2 cm

11 1/2" x 71" x 1/2"

19,3 x 180 x 1,2 cm\*

7 5/8" x 71" x 1/2"\*

\* Disponible Acabado AntiSlip / Available Nonslip Finish





ARCE



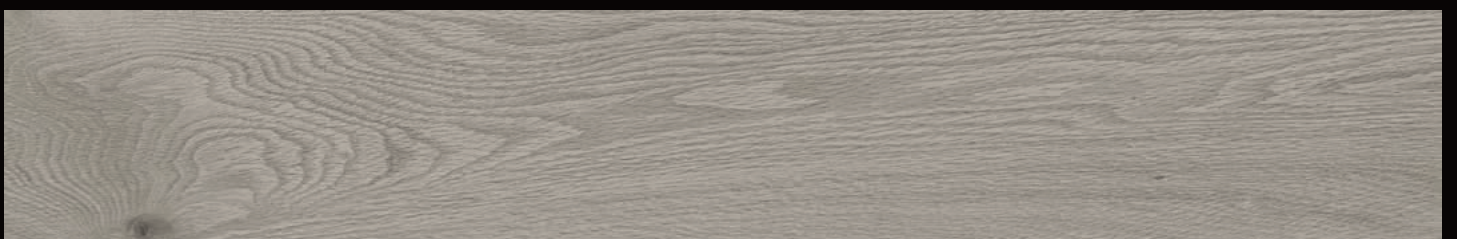
BONE



CAMEL



NUT



SILVER





CHELSEA ARCE





CHELSEA BONE



CHELSEA CAMEL





CHELSEA NUT







**PAR-KER®**



CHELSEA SILVER

# ASCOT COLLECTION

Gres Porcellanato Rectificado / Rectified Porcellanato Tile

Color Masa / Coloured Biscuit

Mate / Matt

Texturado / Textured Finish

Destonificado / Tone Variations

29,4 x 120 x 1,2 cm

11 1/2" x 47 2/8" x 1/2"

19,3 x 120 x 1,2 cm\*

7 5/8" x 47 2/8" x 1/2"

\* Disponible Acabado AntiSlip / Available Nonslip Finish



ROBLE



ARCE



TECA



OLIVO



GREY





ASCOT ROBLE



**PAR-KER®**





ASCOT ARCE



ASCOT TECA ANTISLIP





ASCOT OLIVO ANTISLIP



**PAR-KER®**



ASCOT GREY ANTISLIP



# OXFORD COLLECTION

Gres Porcellanato Rectificado / Rectified Porcellanato Tile

Color Masa / Coloured Biscuit

Mate / Matt

Texturado / Textured Finish

Destonificado / Tone Variations

22 x 90 x 1,1 cm  
8 1/2" x 35 3/8" x 3/8"

14,3 x 90 x 1,1 cm\*  
5 5/8" x 35 3/8" x 3/8"\*

\* Disponible Acabado AntiSlip / Available Nonslip Finish



BLANCO



ACERO

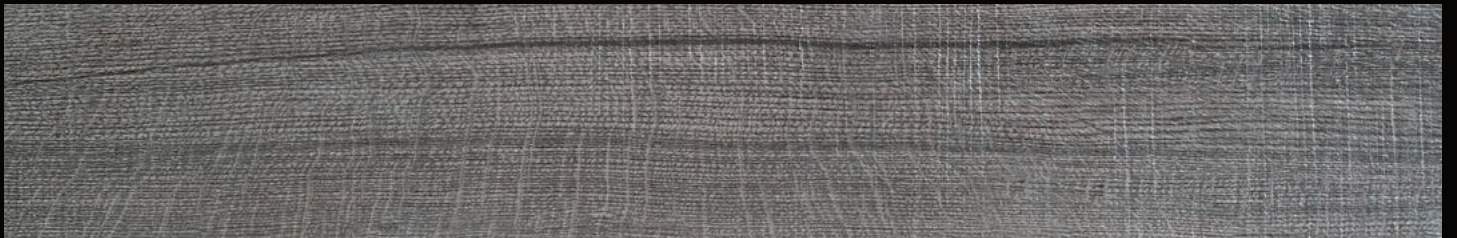




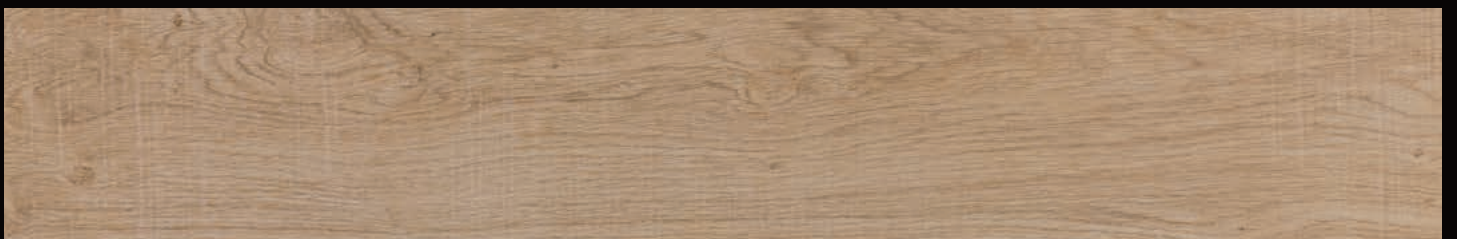
COGNAC



SILVER



ANTRACITA



NATURAL



CASTAÑO





OXFORD BLANCO



X6 xDrive30d

ENTIAL EDITION  
LCANCE

ENTIAI ED



OXFORD ACERO



**PAR-KER®**



OXFORD COGNAC



OXFORD SILVER ANTISLIP





**PAR-KER®**





OXFORD ANTRACITA ANTISLIP





OXFORD NATURAL





OXFORD CASTAÑO

INFORMACIÓN TÉCNICA  
TECHNICAL DATA





# FORMATOS Y COLORES / FORMATS & COLORS

## MANHATTAN COLLECTION



COLONIAL



COGNAC



NATURAL



MAPLE



SILVER

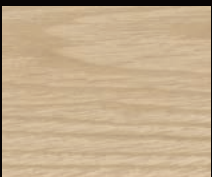
29,4 x 180 x 1,2 cm  
11 1/2" x 71" x 1/2"

19,3 x 180 x 1,2 cm\*  
7 5/8" x 71" x 1/2"\*

29,4 x 120 x 1,2 cm  
11 1/2" x 47 2/8" x 1/2"

19,3 x 120 x 1,2 cm  
7 5/8" x 47 2/8" x 1/2"

## CHELSEA COLLECTION



ARCE



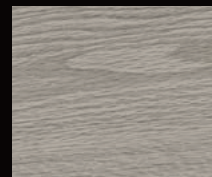
BONE



CAMEL



NUT



SILVER

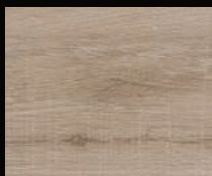
29,4 x 180 x 1,2 cm  
11 1/2" x 71" x 1/2"

19,3 x 180 x 1,2 cm\*  
7 5/8" x 71" x 1/2"\*

## ASCOT COLLECTION



ROBLE



ARCE



TECA



OLIVO



GREY

29,4 x 120 x 1,2 cm  
11 1/2" x 47 2/8" x 1/2"

19,3 x 120 x 1,2 cm\*  
7 5/8" x 47 2/8" x 1/2"

## OXFORD COLLECTION



COGNAC



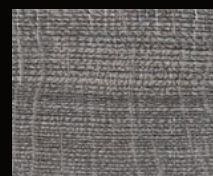
CASTAÑO



NATURAL



BLANCO



ANTRACITA



ACERO



SILVER

22 x 90 x 1,1 cm  
8 1/2" x 35 3/8" x 3/8"

14,3 x 90 x 1,1 cm\*  
5 5/8" x 35 3/8" x 3/8" \*

\* Disponible Acabado AntiSlip / Available Nonslip Finish

# DEFINICIONES / DEFINITIONS

## RECTIFICADO

Nombre que recibe el acabado de aquellas baldosas mejoradas dimensionalmente tras el proceso de cocción. El mecanizado al que se las somete realza igualmente la calidad estética del ambiente formado.

## DESTONIFICADO

Los modelos identificados con este símbolo presentan un diseño general destonificado que puede requerir la conformación de paneles lo suficientemente representativos en número de piezas, como para poder apreciar el grado de variación tonal y de aspecto.

## MATE

Acabado superficial de aspecto natural, no brillante.

## ANTISLIP

Textura superficial que minimiza el riesgo al deslizamiento. Acabados suaves que aportan seguridad al caminar.

## NANO-KER

Aplicación superficial de nanomateriales previa a la cocción y que aporta un acabado antideslizante de textura agradable al tacto.

## RECTIFIED

Name given to the finish of tiles dimensionally improved after firing. The process enhances the aesthetic quality of the setting created.

## tone variations

Models marked with this symbol have a high degree of shade variation. As a result, a board with a tiled surface might be needed to reflect their true appearance and shade variation once laid.

## MATT

Natural, not shiny surface finish.

## ANTISLIP

Surface texture which minimises the risk of slippage. Smooth finishes that guarantee safe steps.

## NANO-KER

Nanomaterials surface application before firing which provides an antislip finish yet smooth texture.

# REFERENCIAS / REFERENCES

|                             | 14,3x90 cm - G372  | 22x90 cm - G372    | 19,3x120 cm - G384 | 29,4x120 cm - G384 | 19,3x180 cm - G386 | 29,4x180 cm - G386  |
|-----------------------------|--------------------|--------------------|--------------------|--------------------|--------------------|---------------------|
| ASCOT TECA                  |                    |                    | P1880295_100161038 | P1876040_100161123 |                    |                     |
| ASCOT TECA ANTISLIP         |                    |                    | P1880294_100161039 |                    |                    |                     |
| ASCOT ROBLE                 |                    |                    | P1880292_100161029 | P1876039_100161122 |                    |                     |
| ASCOT ROBLE ANTISLIP        |                    |                    | P1880293_100161037 |                    |                    |                     |
| ASCOT OLIVO                 |                    |                    | P1880290_100161027 | P1876041_100161121 |                    |                     |
| ASCOT OLIVO ANTISLIP        |                    |                    | P1880291_100161028 |                    |                    |                     |
| ASCOT ARCE                  |                    |                    | P1880286_100161043 | P1876038_100161044 |                    |                     |
| ASCOT ARCE ANTISLIP         |                    |                    | P1880287_100161045 |                    |                    |                     |
| ASCOT GREY                  |                    |                    | P1880288_100161025 | P1876042_100161120 |                    |                     |
| ASCOT GREY ANTISLIP         |                    |                    | P1880289_100161026 |                    |                    |                     |
| CHELSEA NUT                 |                    |                    |                    |                    | P1670002_100172895 | P1680000_100172907  |
| CHELSEA NUT ANTISLIP        |                    |                    |                    |                    | P1670000_100172908 |                     |
| CHELSEA CAMEL               |                    |                    |                    |                    | P1670001_100172894 | P1680001_100172888  |
| CHELSEA CAMEL ANTISLIP      |                    |                    |                    |                    | P1670003_100172905 |                     |
| CHELSEA ARCE                |                    |                    |                    |                    | P1670010_100173225 | P1680005_100173197  |
| CHELSEA ARCE ANTISLIP       |                    |                    |                    |                    | P1670011_100173206 |                     |
| CHELSEA BONE                |                    |                    |                    |                    | P1670004_100173202 | P1680002_100173203  |
| CHELSEA BONE ANTISLIP       |                    |                    |                    |                    | P1670006_100173224 |                     |
| CHELSEA SILVER              |                    |                    |                    |                    | P1670005_100173213 | P16800031_100173214 |
| CHELSEA SILVER ANTISLIP     |                    |                    |                    |                    | P1670007_100173204 |                     |
| MANHATTAN COGNAC            |                    |                    | P1880325_100190027 | P1876117_100190034 | P1670025_100190050 | P1680020_100190048  |
| MANHATTAN COGNAC ANTISLIP   |                    |                    |                    |                    | P1670019_100190054 |                     |
| MANHATTAN COLONIAL          |                    |                    | P1880329_100190042 | P1876116_100190052 | P1670020_100190055 | P1680022_100190061  |
| MANHATTAN COLONIAL ANTISLIP |                    |                    |                    |                    | P1670024_100190062 |                     |
| MANHATTAN MAPLE             |                    |                    | P1880326_100190043 | P1876119_100190060 | P1670016_100190038 | P1680019_100190039  |
| MANHATTAN MAPLE ANTISLIP    |                    |                    |                    |                    | P1670023_100190071 |                     |
| MANHATTAN NATURAL           |                    |                    | P1880328_100190044 | P1876118_100190045 | P1670018_100190063 | P1680018_100190064  |
| MANHATTAN NATURAL ANTISLIP  |                    |                    |                    |                    | P1670017_100190072 |                     |
| MANHATTAN SILVER            |                    |                    | P1880327_100190046 | P1876120_100190053 | P1670021_100190073 | P1680021_100190056  |
| MANHATTAN SILVER ANTISLIP   |                    |                    |                    |                    | P1670022_100190081 |                     |
| OXFORD ANTRACITA            | P1780000_100104697 | P1140000_100104706 |                    |                    |                    |                     |
| OXFORD ANTRACITA ANTISLIP   | P1780003_100105008 |                    |                    |                    |                    |                     |
| OXFORD ACERO                | P1780001_100104696 | P1140001_100104705 |                    |                    |                    |                     |
| OXFORD ACERO ANTISLIP       | P1780004_100105007 |                    |                    |                    |                    |                     |
| OXFORD SILVER               | P1780015_100113364 | P1140009_100113365 |                    |                    |                    |                     |
| OXFORD SILVER ANTISLIP      | P1780016_100113366 |                    |                    |                    |                    |                     |
| OXFORD CASTAÑO              | P1780002_100105009 | P1140002_100105010 |                    |                    |                    |                     |
| OXFORD CASTAÑO ANTISLIP     | P1780005_100105011 |                    |                    |                    |                    |                     |
| OXFORD COGNAC               | P1780022_100115860 | P1140013_100115861 |                    |                    |                    |                     |
| OXFORD COGNAC ANTISLIP      | P1780023_100115862 |                    |                    |                    |                    |                     |
| OXFORD NATURAL              | P1780026_100127104 | P1140016_100127105 |                    |                    |                    |                     |
| OXFORD NATURAL ANTISLIP     | P1780028_100130896 |                    |                    |                    |                    |                     |
| OXFORD BLANCO               | P1780012_100105233 | P1140006_100105234 |                    |                    |                    |                     |
| OXFORD BLANCO ANTISLIP      | P1780010_100105235 |                    |                    |                    |                    |                     |

# PIEZAS ESPECIALES SPECIAL TILE PIECES

|                    | ZÓCALOS<br>SKIRTING BOARDS<br>10x44,3 cm · G11 | PRO-SKIRTING<br>ZÓCALO_SKIRTING BOARDS<br>10x180 cm |
|--------------------|--|---|
| ASCOT TECA         | P8270058 _ 100146783                           |   |
| ASCOT ROBLE        | P8270056 _ 100146782                           |   |
| ASCOT OLIVO        | P8270055 _ 100146781                           |   |
| ASCOT ARCE         | P8270060 _ 100146779                           |   |
| ASCOT GREY         | P8270059 _ 100146780                           |   |
| CHelsea ARCE       |  | B71142027 _ 100178474                               |
| CHelsea BONE       |  | B71142016 _ 100178439                               |
| CHelsea CAMEL      |  | B71142014 _ 100178457                               |
| CHelsea NUT        |  | B71142019 _ 100178485                               |
| CHelsea SILVER     |  | B71142025 _ 100178467                               |
| MANHATTAN COGNAC   |  | B79999016 _ 100191470                               |
| MANHATTAN COLONIAL |  | B79999020 _ 100189248                               |
| MANHATTAN MAPLE    |  | B79999017 _ 100191461                               |
| MANHATTAN NATURAL  |  | B79999018 _ 100191490                               |
| MANHATTAN SILVER   |  | B79999019 _ 100191481                               |
| OXFORD ANTRACITA   | P8270034 _ 100124231                           |   |
| OXFORD ACERO       | P8270031 _ 100124211                           |   |
| OXFORD SILVER      | P8270037 _ 100124233                           |   |
| OXFORD CASTAÑO     | P8270042 _ 100127005                           |   |
| OXFORD COGNAC      | P8270051 _ 100139710                           |   |
| OXFORD NATURAL     | P8270049 _ 100136284                           |   |
| OXFORD BLANCO      | P8270036 _ 100124232                           |   |

|                             | HUELLA TÉCNICA<br>TECHNICAL STAIR TREAD TILE |                    | ESQUINA DERECHA<br>TECHNICAL STAIR TREAD LEFT CORNER |                    | ESQUINA IZQUIERDA<br>TECHNICAL STAIR TREAD RIGHT CORNER |                    |
|-----------------------------|--|--------------------|--|--------------------|---|--------------------|
|                             | 31,6x90 cm - G146                            | 29,4x120 cm - G171 | 31,6x90 cm - G172                                    | 29,4x120 cm - G185 | 31,6x90 cm - G172                                       | 29,4x120 cm - G185 |
| ASCOT TECA                  |  | P1876063_100178670 |  | P1876064_100178680 |   | P1876075_100178684 |
| ASCOT TECA ANTISLIP         |  | P1876058_100178627 |  | P1876065_100178681 |   | P1876076_100178663 |
| ASCOT ROBLE                 |  | P1876061_100178660 |  | P1876082_100178657 |   | P1876072_100178674 |
| ASCOT ROBLE ANTISLIP        |  | P1876060_100178652 |  | P1876083_100178678 |   | P1876073_100178655 |
| ASCOT OLIVO                 |  | P1876062_100178638 |  | P1876080_100178664 |   | P1876070_100178654 |
| ASCOT OLIVO ANTISLIP        |  | P1876054_100178619 |  | P1876081_100178686 |   | P1876071_100178673 |
| ASCOT ARCE                  |  | P1876056_100178646 |  | P1876074_100178656 |   | P1876066_100178672 |
| ASCOT ARCE ANTISLIP         |  | P1876055_100178637 |  | P1876077_100178675 |   | P1876067_100178653 |
| ASCOT GREY                  |  | P1876059_100178650 |  | P1876078_100178676 |   | P1876068_100178662 |
| ASCOT GREY ANTISLIP         |  | P1876057_10017861  |  | P1876079_100178677 |   | P1876069_100178682 |
|                             |  |                    |  |                    |   |                    |
| CHELSEA NUT                 |  | P8670162_100174488 |  | P8670173_100174522 |   | P8670183_100174515 |
| CHELSEA NUT ANTISLIP        |  | P8670171_100174493 |  | P8670160_100174496 |   | P8670178_100174525 |
| CHELSEA CAMEL               |  | P8670187_100174526 |  | P8670191_100174512 |   | P8670190_100174508 |
| CHELSEA CAMEL ANTISLIP      |  | P8670159_100174500 |  | P8670168_100174521 |   | P8670188_100174530 |
| CHELSEA ARCE                |  | P8670181_100174540 |  | P8670167_100174503 |   | P8670192_100174513 |
| CHELSEA ARCE ANTISLIP       |  | P8670166_100174541 |  | P8670165_100174504 |   | P8670193_100174506 |
| CHELSEA BONE                |  | P8670172_100174531 |  | P8670179_100174505 |   | P8670184_100174507 |
| CHELSEA BONE ANTISLIP       |  | P8670164_100174542 |  | P8670169_100174511 |   | P8670185_100174514 |
| CHELSEA SILVER              |  | P8670162_100174488 |  | P8670173_100174522 |   | P8670183_100174515 |
| CHELSEA SILVER ANTISLIP     |  | P8670171_100174493 |  | P8670160_100174496 |   | P8670178_100174525 |
|                             |  |                    |  |                    |   |                    |
| MANHATTAN COGNAC            |  | P1876149_100191335 |  | P1876141_100191269 |   | P1876145_100191341 |
| MANHATTAN COGNAC ANTISLIP   |  | P1876151_100191360 |  | P1876142_100191294 |   | P1876146_100191323 |
| MANHATTAN COLONIAL          |  | P1876130_100191061 |  | P1876127_100191038 |   | P1876128_100191027 |
| MANHATTAN COLONIAL ANTISLIP |  | P1876132_100191071 |  | P1876129_100191026 |   | P1876131_100191060 |
| MANHATTAN MAPLE             |  | P1876150_100191351 |  | P1876144_100191309 |   | P1876147_100191345 |
| MANHATTAN MAPLE ANTISLIP    |  | P1876152_100191336 |  | P1876143_100191299 |   | P1876148_100191332 |
| MANHATTAN NATURAL           |  | P1876122_100190906 |  | P1876125_100190940 |   | P1876126_100190933 |
| MANHATTAN NATURAL ANTISLIP  |  | P1876123_100190934 |  | P1876124_100190941 |   | P1876121_100190928 |
| MANHATTAN SILVER            |  | P1876138_100191200 |  | P1876135_100191164 |   | P1876137_100191184 |
| MANHATTAN SILVER ANTISLIP   |  | P1876139_100191210 |  | P1876136_100191182 |   | P1876140_100191169 |
|                             |  |                    |  |                    |   |                    |
| OXFORD ANTRACITA            | P8660012_100122058                           |                    | P8660069_100123035                                   |                    | P8660066_100123056                                      |                    |
| OXFORD ANTRACITA ANTISLIP   | P8660013_100122059                           |                    | P8660080_100123036                                   |                    | P8660071_100123057                                      |                    |
| OXFORD ACERO                | P8660011_100122057                           |                    | P8660073_100123033                                   |                    | P8660068_100123054                                      |                    |
| OXFORD ACERO ANTISLIP       | P8660007_100121849                           |                    | P8660079_100123034                                   |                    | P8660067_100123055                                      |                    |
| OXFORD SILVER               | P8660015_100122063                           |                    | P8660065_100123040                                   |                    | P8660078_100123061                                      |                    |
| OXFORD SILVER ANTISLIP      | P8660018_100122064                           |                    | P8660070_100123041                                   |                    | P8660063_100123062                                      |                    |
| OXFORD CASTAÑO              | P8660019_100122062                           |                    | P8660064_100123038                                   |                    | P8660034_100122777                                      |                    |
| OXFORD CASTAÑO ANTISLIP     | P8660000_100121360                           |                    | P8660076_100123039                                   |                    | P8660074_100123060                                      |                    |
| OXFORD COGNAC               | P8660002_100121685                           |                    | P8660003_100121683                                   |                    | P8660001_100121684                                      |                    |
| OXFORD COGNAC ANTISLIP      | P8660006_100121834                           |                    | P8660004_100121832                                   |                    | P8660005_100121833                                      |                    |
| OXFORD NATURAL              | P8660089_100136280                           |                    | P8660096_100136272                                   |                    | P8660085_100136276                                      |                    |
| OXFORD NATURAL ANTISLIP     | P8660094_100136281                           |                    | P8660091_100136273                                   |                    | P8660095_100136277                                      |                    |
| OXFORD BLANCO               | P8660014_100122060                           |                    | P8660032_100122193                                   |                    | P8660075_100123058                                      |                    |
| OXFORD BLANCO ANTISLIP      | P8660016_100122061                           |                    | P8660077_100123037                                   |                    | P8660072_100123059                                      |                    |





# CARACTERÍSTICAS TÉCNICAS

## TECHNICAL CHARACTERISTICS

|   |   | <b>Normas de ensayo</b><br>Testing standards | <b>Valores prescritos / Set values</b><br>ISO 13006 · UNE-EN 14411        | <b>Nuestros valores</b><br>Our values   |
|---|---|--|---|---|
| Características dimensionales<br>Dimensional characteristics            | Longitud y anchura<br>Length and width  | ISO 10545-2                                  | ±0,5%   | Cumple<br>Complies                      |
|   | Espesor<br>Thickness  |  | ±5,0%   | Cumple<br>Complies                      |
|   | Rectitud de lados<br>Straightness of sides  |  | ±0,5%   | Cumple<br>Complies                      |
|   | Ortogonalidad<br>Squareness   |  | ±0,5%   | Cumple<br>Complies                      |
|   | Desviación de la planitud<br>Deviation of planarity   |  | ±0,5%   | Cumple<br>Complies                      |
| Absorción de agua<br>Water absorption                                   |   | ISO 10545-3                                  | ≤0,5%   | ≤0,1%                                   |
| Resistencia a la flexión<br>Bending strength                            | Módulo de rotura<br>Modulus of rupture  | ISO 10545-4                                  | ≥35 N/mm <sup>2</sup> Mínimo valor individual<br>Minimum individual value | >40 N/mm <sup>2</sup>                   |
|   | Fuerza de rotura<br>Breaking Strength   |  | >1.300 N  | >2.000 N                                |
| Resistencia a la abrasión superficial<br>Resistance to surface abrasion |   | UNE EN 10545-7                               | Según valores fabricante<br>As per manufacturer's values                  | Según acabados<br>Depending on finishes |
| Dilatación térmica lineal<br>Linear thermal expansion                   |   | ISO 10545-8                                  | Método de ensayo disponible<br>Available test method                      | <6,6x10 <sup>-6</sup> K <sup>-1</sup>   |
| Resistencia al choque térmico<br>Thermal shock resistance               |   | ISO 10545-9                                  | Método de ensayo disponible<br>Available test method                      | Resiste<br>Resists                      |
| Resistencia al cuarteo<br>Resistance to crazing                         |   | ISO 10545-11                                 | Exigido<br>Required   | Cumple<br>Complies                      |
| Resistencia a la helada<br>Frost resistance                             |   | ISO 10545-12                                 | Exigido<br>Required   | Cumple<br>Complies                      |
| Resistencia al ataque químico<br>Resistance to chemical attack          | Ácidos y Bases<br>Acids and Bases   | ISO 10545-13                                 | Según valores del fabricante<br>As per manufacturer's values              | Cumple<br>Complies                      |
|   | Productos de limpieza<br>y reactivos de piscina<br>Cleaning products and<br>swimming pool additives |  | Clase B Mín.  | Cumple<br>Complies                      |
| Resistencia a las manchas<br>Resistance to staining                     |   | ISO 10545-14                                 | Clase 3 Mín.  | Cumple<br>Complies                      |
| Resistencia a la abrasión superficial<br>Resistance to surface abrasion |   | UNE EN 10545-7                               | Según valores del fabricante<br>As per manufacturer's values              | Según acabados<br>Depending on finishes |

# PORCELANOSA®

2017 - CATÁLOGO P4 1/17

PORCELANOSA se reserva el derecho de modificar y/o suprimir ciertos modelos expuestos en este catálogo sin previo aviso. Los colores de las piezas pueden presentar ligeras diferencias respecto a los originales. Los ambientes que se muestran en este catálogo son sugerencias decorativas de carácter publicitario debiéndose utilizar en la instalación real las instrucciones de colocación editadas por PORCELANOSA.

© 2017 PORCELANOSA

El contenido de este catálogo está protegido por la Ley de Propiedad Intelectual, Real Decreto Legislativo 1/1996. Cualquier reproducción del mismo, en parte o en su totalidad, sin autorización expresa de PORCELANOSA puede ser sancionada conforme el Código Penal.



ES05/1884



ES06/2640



ES13/13672



ES13/13506

2017 - CATALOGUE P4 1/17

PORCELANOSA reserves the right to amend and/or eliminate certain models featured shown in this catalogue without prior warning. The colours of the tiles may differ slightly from the originals. The displays shown in this catalogue are design proposals for advertising purposes. When the material is used in real situations, the installation instructions published by PORCELANOSA should be followed.

© 2017 PORCELANOSA

The contents of this catalogue are protected by the Spanish Intellectual Property Act, Royal Legislative Decree 1/1996. The reproduction of part or all of its contents, without the express authorisation of PORCELANOSA is a criminal offence.



[www.porcelanosa.com](http://www.porcelanosa.com)