

LS
LM

XLIGHT

2021 BROCHURE



01 PAGE 04
Slim

PAGE 06
Advantages
Ventajas / Avantages **02**

03 PAGE 08
Applications
Aplicaciones / Applications

PAGE 12
Collections
Colecciones / Collections **04**

SLIM

Thickness

Espesor / Épaisseur

3,5 mm
1/8"

XLIGHT are innovative large-format slimline ceramic sheets developed by URBATEK, a member of PORCELANOSA Grupo.

These highly resistant, extremely lightweight, unalterable sheets stand out for their unbeatable physical and mechanical properties. This makes XLIGHT suitable for a broad range of different applications from façades and indoor walls to countertops or cladding on furniture, among other possibilities.

XLIGHT es la innovadora materia cerámica de gran formato y fino espesor desarrollada por URBATEK, empresa de PORCELANOSA Grupo.

Una materia inalterable, resistente y extremadamente ligera que destaca por las extraordinarias características físicas y mecánicas que hacen posible utilizar XLIGHT en diferentes aplicaciones. Desde fachadas, revestimientos interiores, encimeras o revestimiento de mobiliario entre otros.

XLIGHT est l'innovant matériau céramique grand format et de fine épaisseur développé par URBATEK, société de PORCELANOSA Grupo.

Un matériau inaltérable, résistant et extrêmement léger qui se distingue par ses extraordinaires prestations physiques et mécaniques et qui rendent possible l'utilisation de XLIGHT dans différentes applications. Notamment façades, revêtements intérieurs, plans de travail, tablettes ou revêtement de mobilier.

Size

Formato / Format

100x300 cm
39 3/8" x 118 1/8"

Advantages

Ventajas. *Avantages*

XLIGHT's technical characteristics make it a superb choice as a material in fully integrated designs. It can be used to create eye-catching façades, decorative indoor wall surfaces, and doors requiring all the resistance of porcelain tiles.

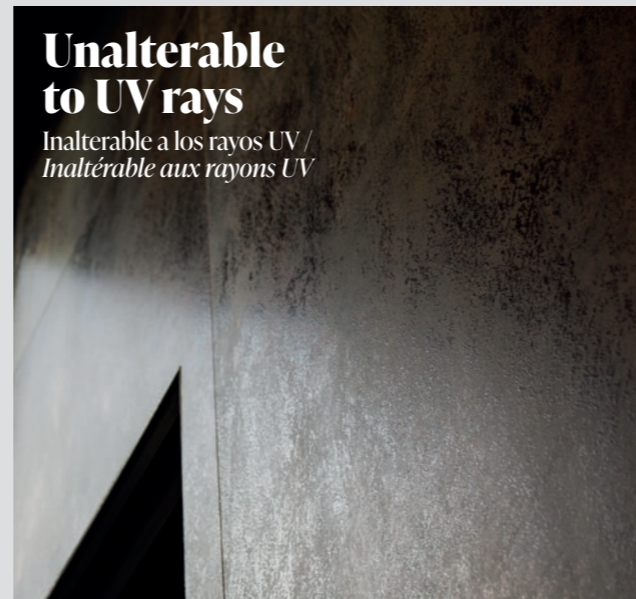
As a result of collaborative projects with other companies from PORCELANOSA Grupo, XLIGHT can be used in ventilated façades and false ceilings, integrated in building solutions developed by Butech, or as a covering for Gamadecor kitchen furniture, among other applications.

Las características técnicas de este material lo convierten en el aliado para conseguir diseños totalmente integrados, permitiendo la creación tanto de fachadas de gran belleza estética como revestimientos decorativos de interiores y cerramientos móviles que precisan de la resistencia del porcelánico.

La colaboración de las diferentes empresas de PORCELANOSA Grupo hace posible desde fachadas ventiladas y techos registrables gracias a las soluciones constructivas de Butech hasta el revestimiento de mobiliario de cocinas de la mano de Gamadecor, entre otras aplicaciones.

Les caractéristiques techniques de ce matériau en font l'allié idéal pour obtenir des designs totalement intégrés, en permettant la création aussi bien de façades d'une grande beauté esthétique que de revêtements décoratifs de murs intérieurs et de fermetures mobiles exigeant la résistance du grès porcelainé.

La collaboration des différentes sociétés de PORCELANOSA Grupo rend possibles de nombreuses applications allant des façades ventilées et des faux-plafonds utilisant les solutions de construction de Butech au revêtement de mobilier de cuisine avec la société Gamadecor.



Unalterable to UV rays

Inalterable a los rayos UV /
Inaltérable aux rayons UV

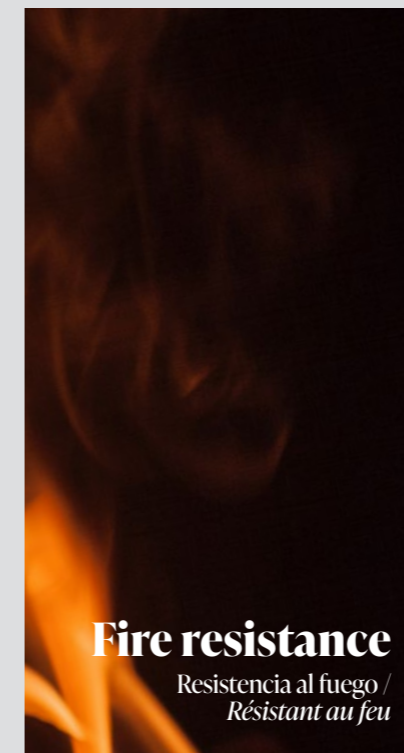
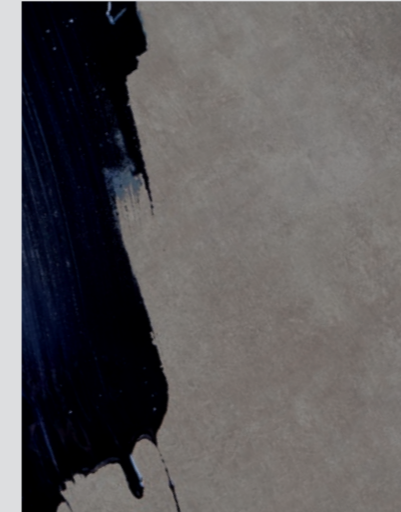
Lightness ~8kg/m²

Ligereza ~8kg/m² /
Légèreté ~8kg/m²



Resistant to chemical attack

Resistencia al ataque químico /
Résistant aux agressions chimiques



Fire resistance

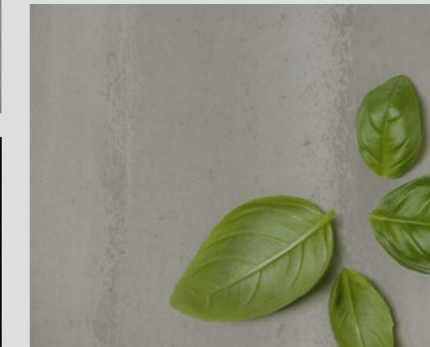
Resistencia al fuego /
Résistant au feu

Fast assembly

Rápido en su montaje /
Vitesse de montage

Resistant to stains

Resistencia a las manchas /
Résistant aux taches



100% recyclable

100% reciclable /
100% recyclable



Resistant to frost

Resistencia a las heladas /
Résistant au gel

Low absorption

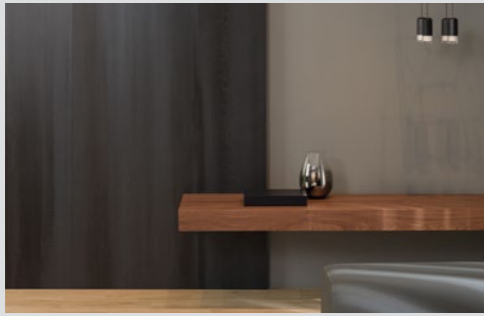
Baja absorción /
Faible absorption

Waterproof

Impermeable /
Imperméable

Applications

Aplicaciones. Applications



Indoor wall coverings

Revestimientos interiores /
Rénovation sans déblais

Thanks to its large format, Xlight is the perfect wall covering for more spacious interiors. It is easy to handle, transport and lay. It is the ideal choice for bathroom and kitchen refurbishment projects and for decorating communal areas. All the characteristics of porcelain tiles and a minimum thickness.

Su gran formato es perfecto para colocarlo como revestimiento en grandes espacios interiores. Fácil de manipular, colocar y transportar. Ideal para proyectos de rehabilitación en baños y cocinas o como decorado en zonas comunes. Todas las características del gres porcelánico en el mínimo espesor.

Son grand format est parfait pour le poser comme revêtement de mur dans les grands espaces intérieurs. Il est facile à manipuler, à installer et à transporter. Il s'agit du produit idéal pour les projets de rénovation de salles de bains et de cuisines, ou encore pour décorer les zones communes. Toutes les caractéristiques du grès porcelainé sur épaisseur minimale.



Prefabricated Pods

Prefabricados industriales /
Préfabriqués industriels

Xlight can be used as ceramic coverings for prefabricated pods such as bathroom and kitchen pods or pod homes. Xlight allows for customization and easy-to-cut shapes. Because the tiles can be installed on the assembly line, it saves on time and money.

Xlight se utiliza para su colocación como revestimiento cerámico en prefabricados modulares (Pods) tales como baños, cocinas y casas. La personalización del material y la optimización del corte de la pieza, no son un problema para Xlight. Ahorra tiempo y dinero alicatando de manera rápida en la propia cadena de montaje.

Le produit Xlight est employé comme revêtement en céramique de modules préfabriqués tels que les salles de bains, les cuisines et les maisons préfabriquées. La personnalisation du matériau et l'optimisation de la découpe des pièces ne sont pas un problème pour Xlight. Le matériau permet de gagner du temps et de l'argent en carrelant les modules d'une façon rapide sur la chaîne de montage.



Refurbishment with no rubble

Rehabilitación sin escombros /
Rénovation sans déblais

In lobbies, hotels and areas that are always open to the public, refurbishment work can be a major headache. Xlight is the perfect solution when it comes to renovating wall and floor coverings of all kinds and revamping rooms, avoiding the generation of waste during the work and saving on time and money.

En vestíbulos, hoteles y zonas abiertas al público constantemente las reformas pueden suponer un gran problema, por eso Xlight es perfecto para actualizar todo tipo de revestimientos y habitaciones evitando los temidos escombros durante la obra y ahorrando tiempo y dinero en su ejecución.

Dans les vestibules, les hôtels et autres zones constamment ouvertes au public, les chantiers de rénovation peuvent poser de grands problèmes. Dans ce sens, Xlight est un revêtement incomparable pour actualiser tous types de revêtements de murs et de chambres tout en évitant l'accumulation de déblais indésirables pendant les travaux et en gagnant du temps et de l'argent lors de l'exécution.



\ Façade applications

Aplicaciones en fachadas. *Applications en façades*

XLIGHT Façades

Fachadas XLIGHT /
Façades XLIGHT

Xlight is synonymous with outstanding technical and mechanical performance. They are porcelain tiles with a water absorption rate of <0.1% (Group Bla) in accordance with standard UNE 14411 and ISO 13006. Xlight has been awarded all the necessary certificates for its use in outdoor areas and on façades. Thanks to its low weight and large format, it offers substantial savings when it comes to handling and transportation. **Butech** has created bonded and ventilated façade systems specially conceived for use with Xlight large-format tiles.

*Xlight posee grandes características técnicas y mecánicas. Gres porcelánico con una absorción de agua <0,1% (Grupo Bla) según norma UNE 14411 e ISO 13006. Cuenta con todos los certificados necesarios para su colocación en exteriores y fachadas. Gracias a sus grandes dimensiones y ligereza resulta un ahorro considerable en su manipulado y transporte. **Butech**, ofrece sistemas de fachada pegada y ventilada especialmente diseñados para Xlight y su gran formato cerámico.*

*Xlight présente d'excellentes caractéristiques techniques et mécaniques. Il s'agit d'un grès porcelainé à faible absorption d'eau, <0,1 % (groupe Bla), conforme aux normes UNE 14411 et ISO 13006. Il possède tous les certificats nécessaires en vue de sa pose à l'extérieur et sur les façades. Ses grandes dimensions et son faible poids réduisent d'une manière sensible ses coûts de manipulation et de transport. **Butech** propose des systèmes de façades collées et ventilées conçus de façon spécifique pour Xlight et son grand format céramique.*

butech.



Ventilated façades

Fachada ventilada /
Façade ventilée

Ventilated façade systems have an excellent resistance to atmospheric agents and they ensure estimated energy savings in the thermal insulation of buildings of around 20 to 30% in relation to other conventional systems.

El sistema de fachadas ventiladas, presenta un excelente comportamiento frente a los agentes atmosféricos y produce un ahorro energético en acondicionamiento térmico del edificio que se ha estimado en torno al 20% y 30% sobre otros acabados convencionales.

Le système des façades ventilées font preuve d'un excellent comportement face aux phénomènes météorologiques et permettent de réaliser des économies d'énergie dans le conditionnement thermique du bâtiment, estimées entre 20 et 30 % par rapport à d'autres finitions conventionnelles.

Visible clips

Grapa vista /
Agrafe visible



Bonded façades

Fachada pegada /
Façade collée

Its bonded façade system has been specially developed to ensure safety and to comply with all necessary requirements involved in the project certification process.

Su sistema de fachada pegada ha sido especialmente desarrollado para ofrecer seguridad y cumplimentar con todos los requisitos exigidos en el proceso de certificado del proyecto.

Le système de façade collée a été spécialement développé pour garantir la sécurité et réunir toutes les exigences requises dans les processus de certification d'un projet.

\ **Basic Collection**

This monochrome collection of XLIGHT slimline porcelain sheets encompasses a wide range of models from black through to white, as well as different greys, earthy shades and brighter colours in keeping with the latest trends in interior design and architecture.

La gama monocolor de porcelánico extrafino XLIGHT está disponible en una amplia colección que abarca desde el blanco y negro, hasta las diversas tonalidades grisáceas y tierra.

La gamme monocolor de grès porcelainé extrafin XLIGHT est disponible dans une vaste collection allant du blanc et du noir aux diverses tonalités grisâtres, terre et aux couleurs plus vives qui suivent les dernières tendances en décoration d'intérieur et en architecture.

Size

Formato / *Format*
100x300 cm · 39^{3/8}"x118^{1/8}"

Thickness

Espesor / *Épaisseur*
3,5 mm · 1/8"

Finish

Acabado / *Finition*
Nature

Colors. Colores / *Couleurs*

\ **Snow**

100124136
G1307
Colorstuk Blanco

\ **Silver**

100124119
G1306
Colorstuk Gris

\ **Steel**

100124125
G1306
Colorstuk Manhattan

\ **Dark**

100124110
G1307
Colorstuk Negro

\ **Bone**

100124108
G1306
Colorstuk Beige

\ **Stone**

100124396
G1306
Colorstuk Beige

\ **Clay**

100124109
G1306
Colorstuk Moka

Basic →
Snow



\ Code Collection

A collection that emulates coloured microcement, CODE unites this trendsetting finish with all the advantages of XLIGHT slimline porcelain sheets.

La colección de microcemento coloreado que une un acabado en tendencia con las ventajas del porcelánico extrafino XLIGHT.

La collection de microciment coloré qui conjugue une finition tendance avec les avantages du grès porcelainé extrafin XLIGHT.

Size

Formato / *Format*
100x300 cm · 39^{3/8}"x118^{1/8}"

Thickness

Espesor / *Épaisseur*
3,5 mm · 1/8"

Finish

Acabado / *Finition*
Nature

Colors. Colores / Couleurs

\ White

100124130
G1307

Colorstuk Gris

\ Grey

100124129
G1307

Colorstuk Cemento

\ Coal

100124127
G1307

Colorstuk Antracita

Code
Grey →



\ Concrete Collection

The slimline porcelain sheets in the CONCRETE collection have a concrete-effect surface, combining all the benefits of this ceramic material with a design trend that is always in vogue in the fields of architecture and interior design.

La característica superficie del hormigón se presenta en la colección de porcelánico extrafino XLIGHT CONCRETE, añadiendo las ventajas del material cerámico a esta tendencia siempre de moda en la arquitectura e interiorismo.

La surface caractéristique du béton est présentée dans la collection de grès porcelainé extrafin XLIGHT CONCRETE, en ajoutant les avantages du matériau céramique à cette tendance toujours en vogue dans l'architecture et la décoration d'intérieur.

Size

Formato / *Format*
100x300 cm · 39^{3/8}"x118^{1/8}"

Thickness

Espesor / *Épaisseur*
3,5 mm · 1/8"

Finish

Acabado / *Finition*
Nature

Colors. Colores / Couleurs



Concrete
Coal →



\ Nox Collection

The NOX collection brings the metal effect of weathered Corten steel to XLIGHT slimline porcelain sheets. Thanks to technological developments, it features a Nature finish with a rich texture and satin gleam that highlights its wide variety of patterns.

La colección NOX recoge el efecto metálico del acero corten oxidado en el porcelánico extrafino XLIGHT. El desarrollo tecnológico que hace posible un acabado nature con una rica textura y detalles satinados que resalta la amplia variedad gráfica.

La collection NOX reproduit l'effet métallique de l'acier corten oxydé sur le grès porcelainé extrafin XLIGHT. Le développement technologique rend possible une finition nature avec une texture riche et des détails satinés qui mettent en valeur la grande variété graphique.

Size

Formato / *Format*
100x300 cm · 39^{3/8"}x118^{1/8"}

Thickness

Espesor / *Épaisseur*
3,5 mm · 1/8"

Finish

Acabado / *Finition*
Nature

Colors. Colores / Couleurs



Nox
Corten →





THOMAS COOK FV
EDIFICIO OFICINAS
Palma de Mallorca
España

FOTOGRAFÍA
Gori Salvà



RESIDENCIAL
UNIFAMILIAR
La Zubia
Granada, España

ESTUDIO
Saz Arquitectos



RESIDENCIAL
NEXIA
San Sebastián de los Reyes
Madrid, España

ESTUDIO
EMA Arquitectos

FOTOGRAFÍA
Luzestudio

XLIGHT