

GAMADecOR

PROJECTS

KITCHENS / COCINAS / CUISINES
BATHROOMS / BAÑOS / SALLES DE BAINS
WARDROBES / ARMARIOS / ARMOIRES
INDOOR / MOBILIARIO AUXILIAR / FURNITURE
LIGHTING / ILUMINACIÓN / ÉCLAIRAGE

PORCELANOSA Grupo



BY APPOINTMENT TO
H.R.H. THE PRINCE OF WALES
MANUFACTURER AND DISTRIBUTOR
OF CERAMIC TILES AND BUILDING PRODUCTS.
PORCELANOSA GROUP LIMITED

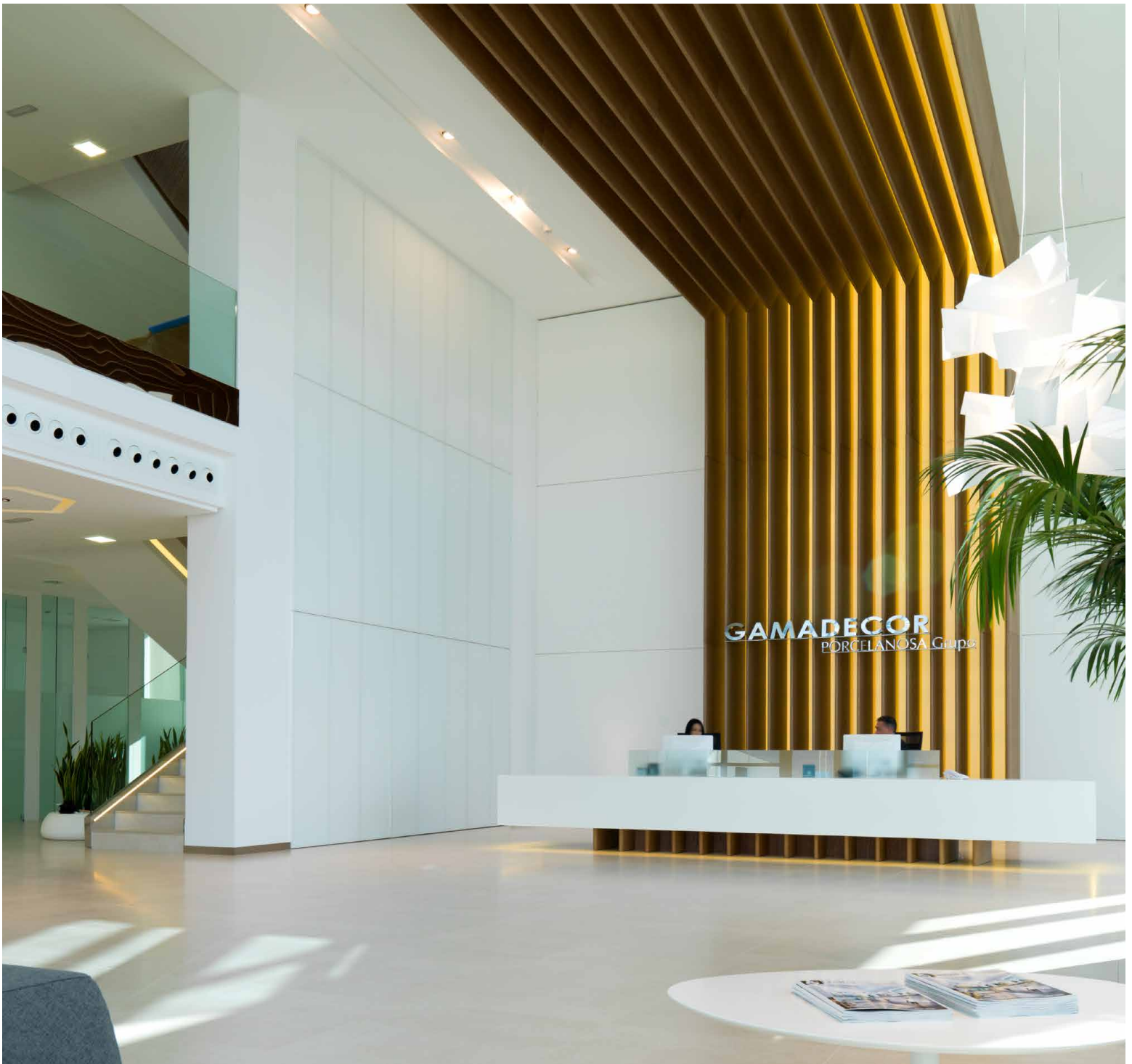
PORCELANOSA Grupo

INDEX

- 06 WHY WORKING WITH GAMADDECOR
- 12 PROJECT PORTFOLIO
- 13 CONTRACT PORTFOLIO
- 15 KITCHEN COLLECTIONS AND PROJECTS
- 54 THE COMPANY







WHY WORKING WITH GAMADecor

PRODUCTION CAPACITY.

GAMADecor's furniture manufacturing facilities cover an area of 140,000 m², with a work system conceived to adapt the work load to its production capacity.

Capacidad productiva.

GAMADecor dispone de 140.000 m² de instalaciones para la producción de muebles y un sistema de trabajo que permite equilibrar y adaptar la carga de trabajo con la capacidad de producción.

Capacité de production.

GAMADecor dispose de 140 000 m² d'installations pour la production de meubles et d'un système de travail qui permet d'équilibrer et d'adapter la charge de travail à la capacité de production.

THE BRAND.

The assurance of PORCELANOSA Grupo, a major business group that has forged a leading reputation both in Spain and abroad, supplying products to more discerning market segments.

La marca.

El respaldo de un gran grupo empresarial, PORCELANOSA Grupo es hoy una compañía de referencia en el mercado nacional e internacional, suministrando sus productos a los clientes más exigentes.

La marque.

Elle bénéficie du soutien d'un grand groupe de sociétés, PORCELANOSA Grupo est à ce jour une compagnie de référence sur le marché national et international qui fournit ses produits aux clients les plus exigeants.



ASSURED QUALITY.

Each of PORCELANOSA Grupo's different companies offer the assurance of superior quality, endorsed by over 40 years' experience manufacturing top-quality products able to pass the strictest resistance and stress tests.

Garantía de calidad.

Cada una de las empresas de PORCELANOSA Grupo es garantía de calidad como respaldan sus más de 40 años de experiencia ofreciendo productos de máxima calidad y que superan los test de esfuerzo y resistencia más exigentes.

Garantie de qualité.

Chacune des sociétés de PORCELANOSA Grupo est une garantie de qualité démontrée par plus de 40 années d'expérience au cours desquelles le Groupe a offert des produits de la plus grande qualité et qui ont passé avec succès les tests d'effort et de résistance les plus exigeants.

ALL-ROUND CONSULTANCY ADVICE.

PORCELANOSA Grupo is present in almost 100 countries worldwide, offering an all-round design, onsite supervision and assembly service, with total dedication to the task thanks to its extensive team of staff.

Asesoramiento global.

PORCELANOSA Grupo está presente en cerca de 100 países alrededor del mundo, ofrece un servicio completo de diseño, supervisión en la obra, montaje, etc. Con la máxima implicación gracias a su extenso equipo humano.

Conseil global.

PORCELANOSA Grupo est présent dans près de 100 pays du monde entier et offre un service complet de conception, de supervision de travaux, de montage, etc. Et ce, avec la plus grande implication grâce à sa grande équipe de professionnels.



CUTTING-EDGE TECHNOLOGY AND DESIGN.

GAMADECOR uses state-of-the-art machinery to manufacture its furniture. It also conducts ongoing studies of design trends, as demonstrated by the prestigious international design awards that it has received, such as Good Design or Red Dot.

Tecnología de vanguardia y diseño.

GAMADECOR dispone de máquinas de última generación para la fabricación de sus muebles, además de un continuo estudio de las tendencias de diseño como demuestran los prestigiosos premios internacionales de diseño recibidos, tales como Good Design o Red Dot.

Technologie d'avant-garde et de design.

GAMADECOR dispose de machines de dernière génération pour la fabrication de ses meubles, ainsi que d'une étude continue des tendances de design tel que le montrent les prestigieux prix internationaux de design reçus, tels que Good Design ou Red Dot.

MADE IN EUROPE.

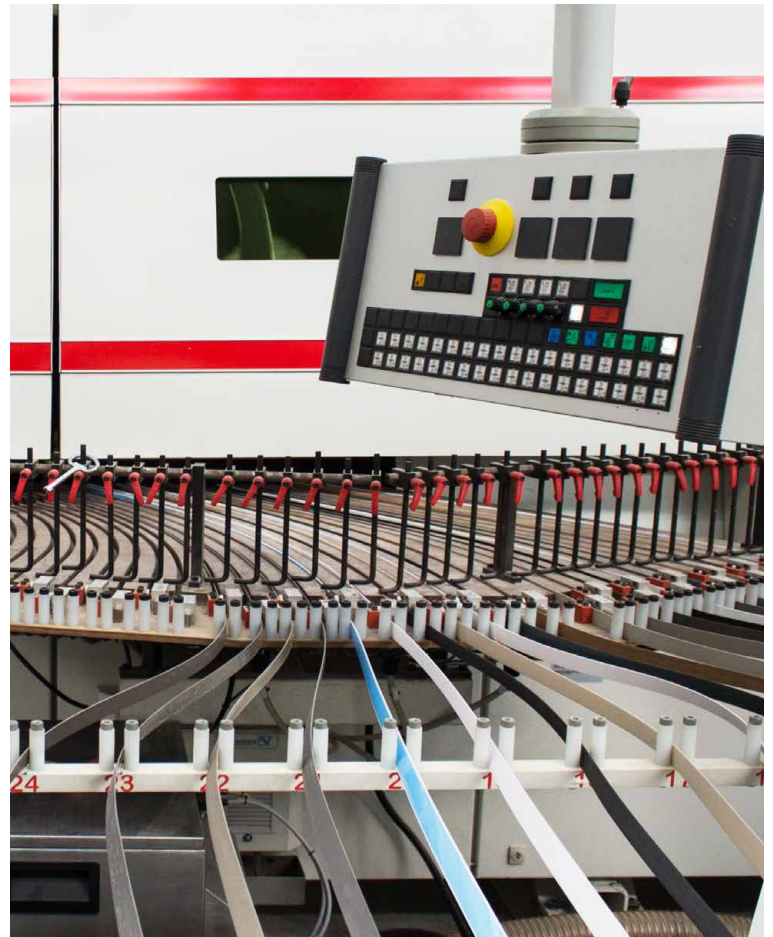
GAMADECOR's furniture is fully manufactured in Spain and the cabinet hardware for all its products is made by leading European brands. All the board that it uses comes with the FSC® label. This guarantees that it is harvested from responsibly managed forests in accordance with sustainable tree-felling criteria.

Fabricación Europea.

Los muebles de GAMADECOR están completamente fabricados en España y el herraje empleado para todos los productos proviene de las primeras marcas europeas, además, todos los tableros empleados están certificados con la etiqueta FSC® la cual garantiza que provienen de bosques bien gestionados siguiendo los criterios de talas sostenibles.

Fabrication européenne.

Les meubles de GAMADECOR sont complètement fabriqués en Espagne et la quincaillerie utilisée pour tous les produits provient des premières marques européennes, de plus, tous les panneaux utilisés sont certifiés avec le label FSC® qui garantit qu'ils proviennent de forêts gérées durablement suivant les critères d'une exploitation contrôlée.



A CHOICE OF PRODUCT RANGES.

GAMADecOR offers a choice of three different kitchen collections and their corresponding models to meet differing kitchen design requirements. In addition to its kitchen furniture, GAMADecOR also manufactures a wide range of bathroom furniture, wardrobes and walk-in closets.

Diferentes gamas de productos.

En función de las exigencias de la obra, GAMADecOR ofrece tres colecciones de cocinas con sus diferentes modelos. Además de fabricar cocinas, GAMADecOR dispone de un extenso catálogo dedicado a mobiliario de baño y armarios.

Différentes gammes de produits.

Selon les exigences des travaux, GAMADecOR offre trois collections de cuisines avec leurs différents modèles. En plus de fabriquer des cuisines, GAMADecOR dispose d'un vaste catalogue consacré au mobilier de salle de bains, armoires et dressings.

AFTER-SALES SERVICE.

GAMADecOR is committed to offering quality and first-class service to customers. To meet this goal, it offers a speedy, efficient after-sales service through all official distributors of PORCELANOSA GRUPO in the almost 100 countries in which it operates.

Servicio post-venta.

GAMADecOR es una empresa comprometida con la calidad y el servicio a sus clientes, por ello, ofrece un servicio post-venta ágil y efectivo a través de cualquiera de los distribuidores oficiales de PORCELANOSA GRUPO en los cerca de 100 países donde opera.

Service après-vente.

GAMADecOR est une société engagée envers la qualité et le service à ses clients, raison pour laquelle elle offre un service après-vente rapide et efficace à travers n'importe quel distributeur officiel de PORCELANOSA GRUPO au sein des pays, près de 100, où le Groupe opère.





MORE SUSTAINABLE KITCHENS WITH FSC® LABELED BOARDS

GAMADECOR is committed to environmental care. That is why all its kitchen units are made of board with the FSC® forest stewardship label. This guarantees that the wood is harvested from responsibly managed forests in accordance with sustainable tree-felling criteria.

GAMADECOR es una empresa comprometida con el respeto al medioambiente, por ello, todos los modelos de cocinas emotions® están contruidos a partir de tableros con etiquetado FSC® de cadena de custodia, la cual garantiza que provienen de bosques bien gestionados siguiendo los criterios de tala sostenible.

GAMADECOR est une société respectueuse de l'environnement, c'est pourquoi tous les modèles de cuisines emotions® sont construits à partir de panneaux portant le label FSC® de chaîne de traçabilité, garantissant qu'ils sont issus de forêts gérées durablement suivant les critères d'une exploitation contrôlée.

CARB-2 RATED BOARD WITH ULTRA LOW EMISSION OF FOMALDEHYDE.

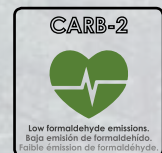
The panels used in carcasses are even more health-conscious thanks to the lowest formaldehyde emission certified in the CARB-2 classification for formaldehyde emissions.

Los tableros empleados en los cascos cuidan aún más de nuestra salud gracias a la más baja emisión de formaldehido certificada en la clasificación CARB-2 en emisión de formaldehido.

Les panneaux employés dans les caissons prennent soin de notre santé grâce a la plus bas émission de formaldéhyde certifiée dans la classification CARB 2 d'émission de formaldéhyde



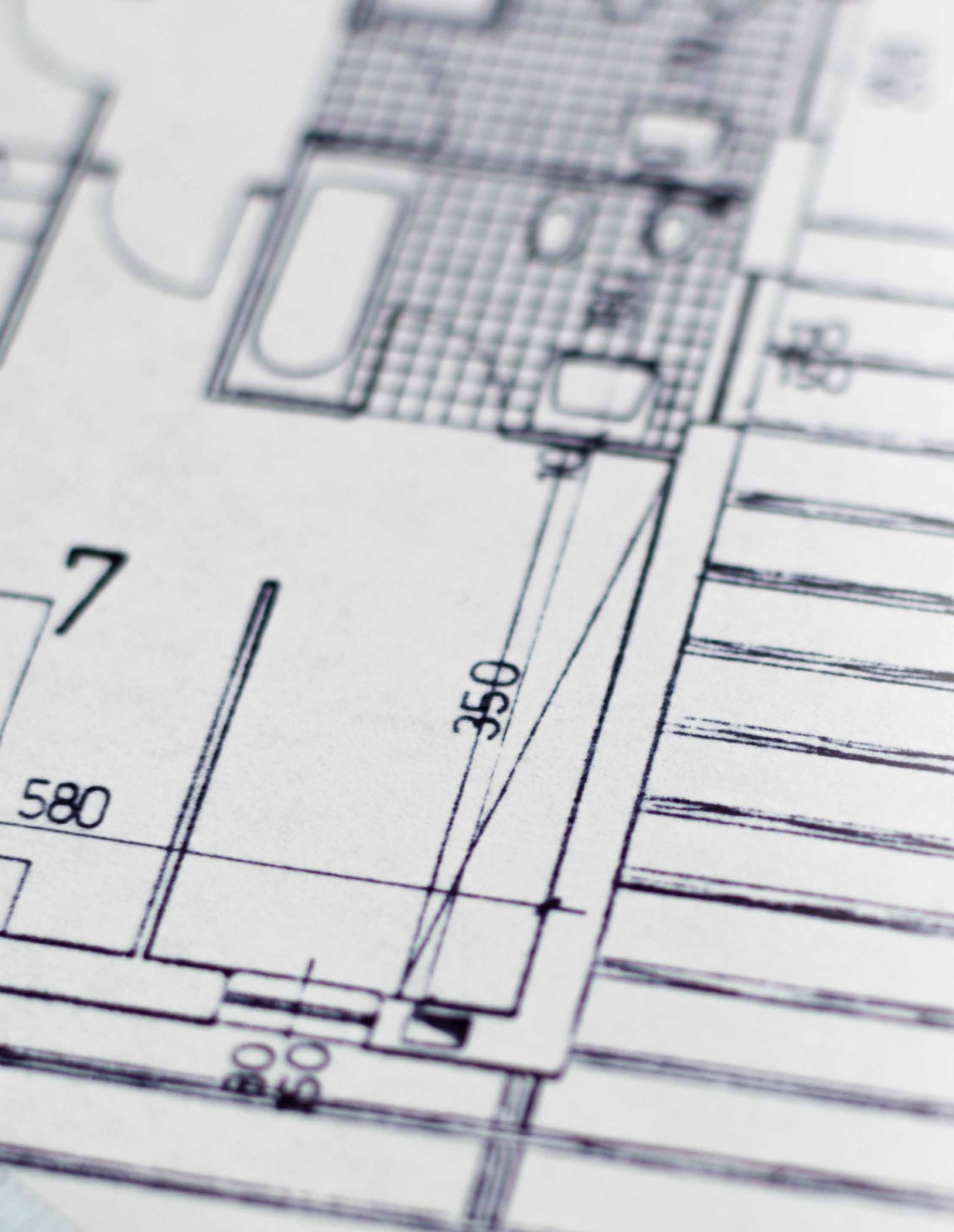
The mark of
responsible forestry
FSC® C115389



PROJECT PORTFOLIO

Place	Project	Units	Place	Project	Units
Alicante (alcoy), Spain	RESIDENCIAL LA ESTAMBRERA	49	Maryland, USA	HARVARD	16
Alicante (altea), Spain	ORQUIDEAS	40	Mexico, Mexico	PEDRO TORRE	10
Alicante (benidorm), Spain	GEMELOS 28	168	Miami, USA	DORAL AREA	168
Alicante (calpe), Spain	BAUPRES	17	Mombasa, Kenya	ENGLISH POINT MARINA	107
Alicante (san juan), Spain	LA SALOMA	88	Mombasa, Kenya	MANDHARINI	21
Alicante (san juan), Spain	LAS ARENAS	61	Muscat, Oman	PDO	16
Alicante, Spain	MARMARA	96	Muscat, Oman	THE WAVE	212
Almeria, Spain	LA RECUPERADA	36	Muscat, Oman	SAMA REAL STATE	16
Atlanta, USA	SEVEN TWELVE OAKVIEW	15	Nairobi, Kenia	COURTYARD	38
Auchterarder, UK	TULLIBARDINE NEW HOMES	20	Nairobi, Kenia	LE MAC	189
Balfron, UK	DONALDSON WYND HOMES	13	New jersey, USA	653 10th AVE.	20
Barcelona (hospitalet), Spain	FIRA 2000	140	New jersey, USA	CHESNUT	31
Birmingham, UK	THE CHASE	125	New jersey, USA	THE VUE	78
Birmingham, UK	GALBRAITH HOUSE	125	Paris, France	RUE DE RIVOLI	20
Boulogne billancourt, France	STE SRC	11	Paris region, France	LAMARTINE	30
Bristol, UK	NUMBER ONE	148	Paris region, France	MELINGUE	20
Cambridge, UK	THE MARQUE	94	Paris region, France	DIAR	23
Castellon (burriana), Spain	SAN MARINO M7	12	Paris region, France	DCE	11
Castellon (oropesa), Spain	PORTOCALA	108	Paris region, France	LE CLOS PASTEUR	23
Castellon, Spain	PARQUE REAL	190	Paris region, France	CONFRINVEST	12
Castellon, Spain	EDIFICIO SIENA	48	Paris region, France	CONFRINVEST (2)	11
Cirencester (Summerlake, Isis lakes), UK	WATERMARK	20	Philadelphia, USA	CLARKE REAL	23
Dundee, UK	PLATINUM SQUARE	12	Philadelphia (King of Prussia), USA	THE MARQUIS	651
Edimburgh	CORSTORPHINE MEWS	11	Ponpano beach, Florida, USA	KOI	350
Estrasbourg, France	SEDILLOT	23	Pune, India	ALLURA	134
Estrasbourg, France	ST. THOMAS	12	Pune, India	JAZZ	102
Formentera, Spain	FORMENTERA PALACE	36	Pune, India	TUSCAN	185
Gibsons, Canada	THE GEORGE	40	Quezon city (Manila), Philippines	NUVO CITY	710
Glasgow, UK	INGRAM STREET APARTMENTS	30	Region de paris, France	KAUFMAN	12
Glasgow, UK	KEIL MANSIONS	15	Royan, France	VILLA MARELLA (EMERAUDE)	16
Glasgow, UK	LYNEDOCH STREET	18	Ryedale Court, Seven Oaks, UK	RYEDALE COURT	16
Glasgow, UK	CLAREMONT TERRACE	10	San francisco, USA	PACIFIC	23
Glasgow, UK	THE OBSERVATORY	19	Sevilla (camas), Spain	DIVALIA	30
Glasgow, UK	HUNTLEY GARDENS	11	Sevilla (dos hermanas), Spain	VISTADHER	34
Haikou, Hainan, China	SOFITEL HOTEL HAIKOU	67	Sydney, Australia	ELIZA IMAGES	19
High Wycombe, UK	CORPORATION STREET	11	Teruel, Spain	LA VILLA INGLESA	22
Ibiza, Spain	CALA CARBÓ	17	Toulouse, France	SACIF	86
Ibiza, Spain	THE WHITE ANGEL	66	Valencia (alfara), Spain	RESIDENCIAL ALFARA	128
Lagos, Nigeria	FBN MORGATGES PROJECT	30	Valencia, Spain	BELLREGUARD	19
Lagos, Nigeria	KINNEAR	11	Valencia (moncada), Spain	PRONAOS	70
Lagos, Nigeria	ROYAL SANDERTON	28	Valencia, Spain	BENLLIURE 8	22
Lagos, Nigeria	LAKOWE LAKES	30	Valencia, Spain	EDIFICIO LES ARTS	67
Las Palmas, España	Monte Carrera	75	Valencia, Spain	CAMPOS ELISEOS IV	104
Le fenouiller, France	BBI MARITIMA GARDEN	17	Valencia, Spain	PEDREGALS NORTE	51
London, UK	GLOUCESTER PLACE	23	Valencia, Spain	LAS MORERAS	61
London, UK	APEX SULIVAN ROAD PROJECT	14	Valencia, Spain	CALLE CUENCA	28
London, UK	MADEN LANE	138	Valencia, Spain	RESIDENCIAL TABACALERA	83
London, UK	THE PATHÉ BUILDING	15	Valencia, Spain	VIVE EN COFRENTES	28
Luanda, Angola	ADA ACERIA	154	Vancouver, Canada	DUNDARAVE	11
Madrid, Spain	LAS LETRAS, Atocha 55	25	Vancouver, Canada	ELLIS	10
Madrid, Spain	PROMOTORAUNO SA	11	Vancouver, Canada	9055 DAYTON	24
Madrid (Barajas), Spain	PLASA SAN JUAN	28	Washington, USA	THE WHARF - VIO	90
Madrid (torreledones), Spain	RESIDENCIAL PRADOGRANDE	17	Washington, USA	THE WHARF - 525 WATER	112
Málaga, Spain	BOTÁNICO PROLONGO	15	Washington, USA	WOODLEY WARDMAN	24
Málaga, Spain	FERNÁN GONZÁLEZ	10	Xàtiva, Spain	EL PALASIET	176
Málaga, Spain	FERRÁNDIZ	17	Zaragoza, Spain	ARAGONIA	132
Manchester, UK	CAMBRIDGE / WILBURN / WATER STREET	1080			
Maryland, USA	HAILEY PROJECT	38			

Place	Project	Equipment
Barcelona, Spain	Private club-restaurant	Kitchen
Castellon, Spain	NH Mindoro hotel	Hotels equip.
Castellon, Spain	NH Turcosa hotel	Hotels equip.
Cogo, Equatorial Guinea	Cogo hotel	Kitchen
Formentera, Spain	Lago Playa hotel	Hotels equip.
Formentera, Spain	Roca Bella hotel	Hotels equip.
Frankfurt, Germany	La Moraga restaurant	Kitchen
Fuerteventura, Spain	Jardines de Nivaria hotel	Hotels equip.
Lagos, Nigeria	Maison Fahrenheit	Kitchen
Luanda, Angola	Kiosque ETC	kitchen
Madrid, Spain	La Moraga restaurant	Kitchen
Naples (FL), USA	La Moraga restaurant	Kitchen
Peñíscola, Spain	Acualandia hotel	Kitchen & Hotels equip.
San Sebastian, Spain	Private club-restaurant	kitchen
Sotogrande, Spain	Private restaurant	kitchen
Valencia, Spain	CEAM Jorge Juan restaurant	Kitchen



LATEST KITCHEN COLLECTIONS AND PROJECTS

16

emotions®

20

CATALEYA, Marbella and Estepona, Spain.

22

ELLIS-B, Vancouver, Canada

24

CAMDEN LOCK VILLAGE, London, England

26

Residence

30

SOTOALDOVEA, Madrid, Spain

32

MAIDEN LANE, London, England

34

HM CAPITAL GROUP LLC, Denver, Colorado

36

BLEU CIEL, Dallas, Texas

38

THE NUMBER ONE, Bristol, England

40

projects

42

RESIDENCIAL TERRAZA DEL LAGO, Madrid, Spain

44

ONNI CONTRACTING GROUP, Chicago, Illinois

46

LIBERTY SQUARE LOT 3, FILADELFIA, EEUU

48

LE MAC, Nairobi, Kenia

50

WILBURN STREET PROJECTS, Manchester, England

52

THE MARQUIS, Philadelphia, Usa

Innovating in design, anticipating new trends, and incorporating some of the most exclusive features on the market. GAMADDECOR's newest collection breaks new ground in kitchen design: with work surfaces at new heights, slimmed-down plinths to fit in with new needs, larger capacity units and kitchens with a more minimalist design, taking advantage of the company's 30 years of experience as a furniture manufacturer.

Diseño renovado, avanzando las nuevas tendencias con los componentes más exclusivos del mercado. La colección más joven de GAMADDECOR está a la vanguardia del diseño de cocinas con nuevas alturas de trabajo y reducción de zócalos para adaptarse a las nuevas necesidades, aumentar la capacidad de los módulos y confeccionar cocinas con diseños más minimalistas, pero siempre aprovechando el valor de la experiencia que confieren 30 años dedicados a la fabricación de mobiliario.

Design rénové qui anticipe l'arrivée des nouvelles tendances avec les éléments les plus exclusifs du marché. La collection la plus jeune de GAMADDECOR est à l'avant-garde du design des cuisines avec de nouvelles hauteurs de travail et une réduction des plinthes pour s'adapter aux nouveaux besoins, offrir une plus grande capacité des modules et concevoir des cuisines avec des designs de plus en plus minimalistes, mais en mettant toujours à profit la valeur d'une expérience de 30 années dédiées à la fabrication de mobilier.



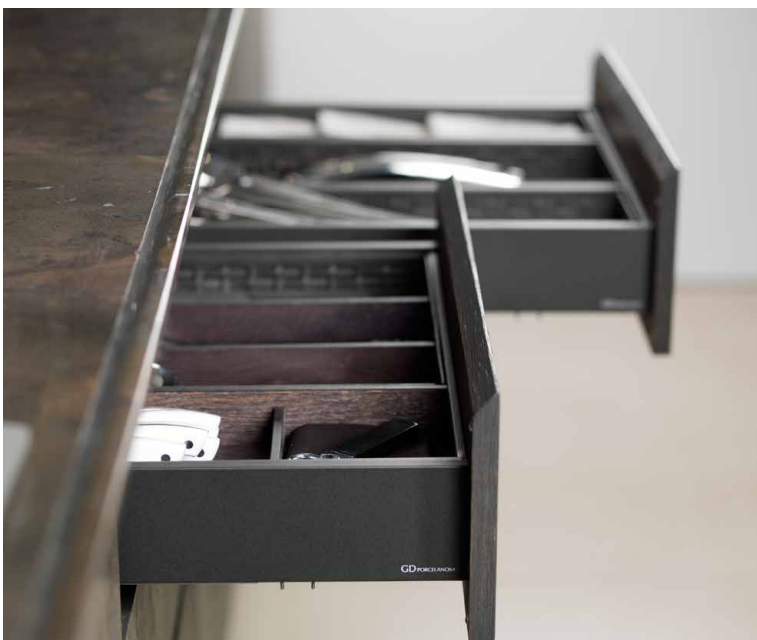


A FINISH OPTION FOR EACH ONE

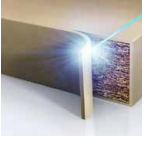
Variety is the spice of life! That is why emotions® kitchens come in such a wide choice of materials and colours.

Se dice que en la variedad está el gusto, por ello las cocinas emotions® ofrecen un amplio abanico de opciones acabados, tanto en tipo de material como en colores.

On dit que le gout s'épanouit dans la variété, c'est la raison pour laquelle les cuisines emotions® offrent un large éventail d'options de finitions, en termes de matériaux et de couleurs.



LASER TECHNOLOGY IN BODY PARTS



The doors are laser-edged with polypropylene edgebanding to ensure a more watertight, long-lasting, almost invisible seam.

los cantos están recubiertos con tiras de PP, adheridas al tablero mediante tecnología láser, proporcionando una unión más estanca, duradera y prácticamente invisible.

les chants sont recouverts de bandes en PP, adhérant au panneau à l'aide de la technologie laser, ce qui fournit une union davantage étanche, durable et quasiment invisible.



WIDE VARIETY OF HANDLE OPTIONS

Emotions® kitchens come with a wide variety of handles to suit all possible tastes and requirements.

Las cocinas emotions® ofrecen gran variedad de opciones de tirador que se adaptan a todos los gustos y necesidades.

Les cuisines emotions® offrent une grande variété d'options de poignées qui répondent à tous les goûts et besoins.

THE MORE OPTIMIZED
THE SPACE IS, THE
MORE STORAGE
CAPACITY
WE CAN GET

WIDE RANGE OF OPTIONS FOR INTERIOR EQUIPMENT.

The emotions® kitchen collection features a wide range of different organizational and storage solutions. These include functional drawer organizers made of oak or steel to match the rest of the drawer and pull-out fittings to optimize the available space, making it easier to store objects and to reach any utensil or food product at any time.

La colección de cocinas emotions® ofrece un amplio abanico de opciones, tanto de organizadores de cajón, fabricados en roble y acero acabados en el mismo color que el resto del cajón, generando un conjunto práctico y armónico, como de herrajes extraíbles especiales para optimizar el espacio dentro de los muebles de cocina, facilitar la organización de los objetos y alcanzar fácilmente cualquier utensilio o alimento en cualquier momento.

La collection de cuisines emotions® offre un large éventail d'options, avec des organisateurs de tiroir, fabriqués en chêne et en acier avec une finition présentant la même couleur que le reste du tiroir, en créant un ensemble pratique et harmonieux. Ainsi que des options telles que des éléments de quincaillerie extractibles spéciaux pour optimiser l'espace au sein des meubles de cuisine, faciliter l'organisation des objets et atteindre facilement n'importe quel ustensile ou aliment à tout moment.

CATALEYA, MARBELLA, SPAIN



133 APARTMENTS AND PENTHOUSES SURROUNDED BY LUXURY

133 contemporary style luxury apartments and penthouses in one of the finest locations on the Costa del Sol's new Golden Mile.

Situated between Marbella and Estepona, in the heart of Atalaya Alta, CATALEYA boasts a truly magnificent prime location in a stunning natural scenery yet just a few minutes from all the necessary services and amenities including restaurants, beaches, golf courses and schools, etc. This is an idyllic spot in which to take in the pure air and luxuriate in peaceful surroundings, enjoying all the benefits of an unspoilt setting combined with luxury and easy access to the full range of services available in the area.

133 Apartamentos y Áticos de lujo de estilo contemporáneo en una de las mejores zonas de la nueva Milla de Oro de la Costa del Sol.

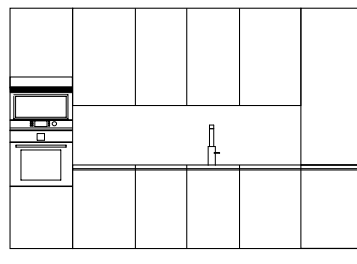
Ubicada entre Marbella y Estepona, en el corazón de Atalaya Alta, CATALEYA se encuentra en uno de los enclaves más increíbles, totalmente rodeada de naturaleza, pero a escasos minutos de todos los servicios necesarios, restaurantes, playas, campos de golf, colegios, etc... Es un lugar idílico donde respirar aire puro y tranquilidad, disfrutando de un entorno natural sin renunciar al lujo ni a los servicios que ofrece la zona.

133 Appartements et Penthouses de luxe de style contemporain dans l'une des meilleures zones du nouveau Mile d'Or de la Costa del Sol.

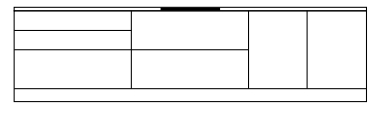
Situé entre Marbella et Estepona, au cœur de l'Atalaya Alta, CATALEYA se dresse dans l'une des enclaves les plus impressionnantes, entièrement entouré de nature, mais à quelques minutes seulement de tous les services nécessaires, restaurants, plages, terrains de golf, écoles, etc. Un lieu idyllique où respirer l'air pur et la tranquillité, où jouir d'un environnement naturel sans renoncer au luxe ni aux services qu'offre la zone.



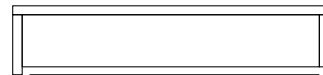
The project:



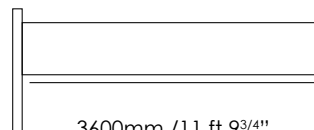
3.400mm / 11 ft 17/8"



3.600mm / 11 ft 93/4"



3.400mm / 11 ft 17/8"



3600mm / 11 ft 93/4"

- Number of apartments: 133.
- Kitchen models: E 4.70. Blanco Snow Mate.
- *Points per kitchen: 17.809

*The points only include furniture. / Los puntos solo incluyen el mobiliario. / Les points n'incluent que le mobilier.

ELLIS-B, VANCOUVER, CANADA



10 KITCHENS IN THE MODERN CITY CENTRE OF VANCOUVER

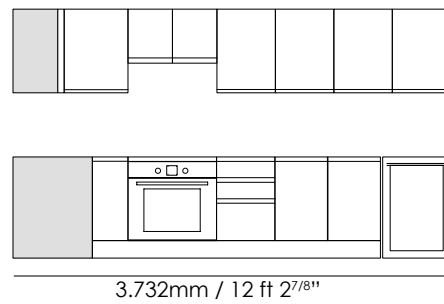
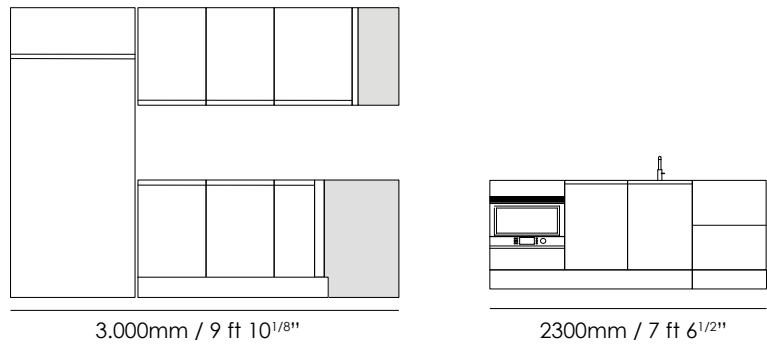
The lacquered white that characterizes these kitchens achieves this sober and sophisticated aspect that is sought throughout the entire room, in addition to a great integration into the dining room, as it is an open space.

El blanco lacado que caracteriza a estas cocinas consigue este aspecto sobrio y sofisticado que se busca en toda la estancia, además de una integración genial al comedor, al tratarse de un espacio abierto.

Le blanc laqué qui caractérise ces cuisines obtient cet aspect sobre et sophistiqué que nous recherchons dans tous les espaces, avec une parfaite intégration au salon pour cet espace ouvert



The project:



- Number of apartments: 10.
- Kitchen models: Cuarcita E5.70
- *Points per kitchen: 20.883

*The points only include furniture. / Los puntos solo incluyen el mobiliario. / Les points n'incluent que le mobilier.

CAMDEN LOCK VILLAGE, LONDON, ENGLAND



195 NEW HOMES IN THE HEART OF LONDON

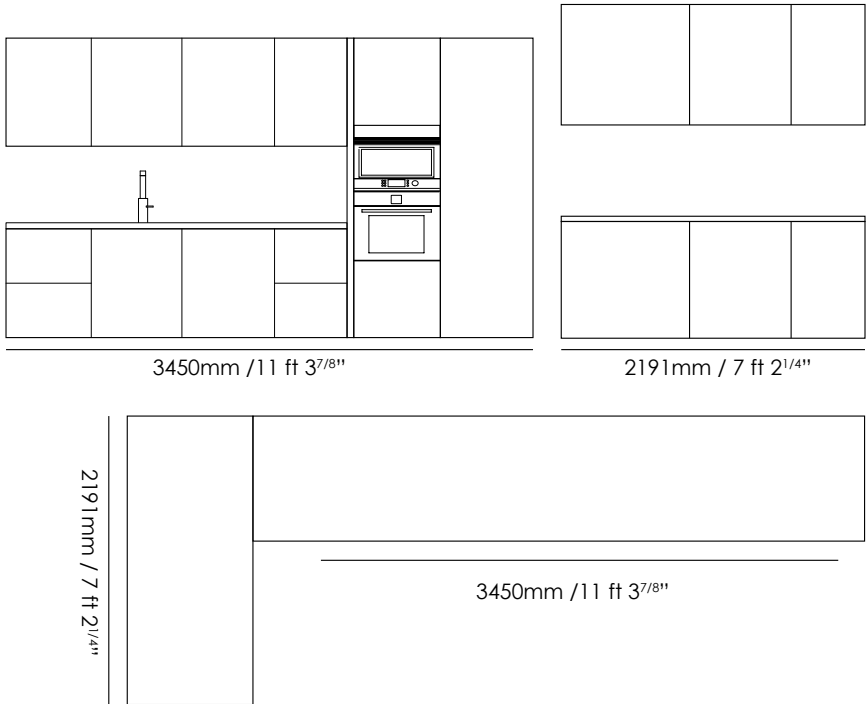
195 nuevas viviendas distribuidas en ocho edificios diferentes de entre tres y nueve plantas se desarrollaron en el corazón de Londres, como parte de la regeneración del emblemático Camden Town de Londres.

195 new homes distributed in eight different buildings between three and nine floors developed in the heart of London, as part of the regeneration of the emblematic London's Camden Town.

195 nouveaux logements distribués dans huit bâtiments différents allant de trois à neuf étages ont été bâtis dans le cœur de Londres, comme partie intégrante de la régénération de l'emblématique Camden Town de Londres.



The project:



- Number of apartments: 195.
- Kitchen models: PREMIUM G590 BLANCO SNOW
- *Points per kitchen: 20.760

*The points only include furniture. / Los puntos solo incluyen el mobiliario. / Les points n'incluent que le mobilier.

Residence



The Residence kitchen collection by PORCELANOSA is conceived for more exacting kitchen design projects, requiring high-performance features. It is made of board from sustainably harvested forests, with first-class cabinet hardware by leading European brands. The collection is fully manufactured in Spain.

La colección Residence, de cocinas PORCELANOSA, está destinada a proyectos exigentes con detalles de altas prestaciones, empleando los mejores herrajes de las primeras marcas europeas, tableros procedentes de bosques de tala sostenible y fabricada completamente en España.

La collection Residence, de cuisines PORCELANOSA, est destinée à des projets exigeants avec des détails hautes prestations, utilise la meilleure quincaillerie des premières marques européennes, des panneaux issus de forêts dont l'exploitation est contrôlée et est entièrement fabriquée en Espagne.

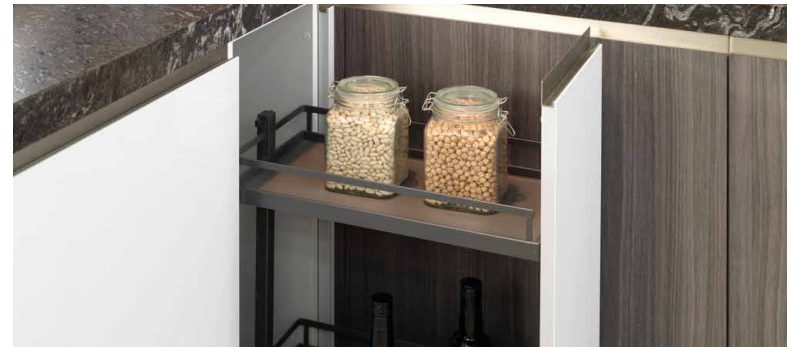


DIFFERENT OPTIONS FOR ORGANIZERS AND INTERIOR EQUIPMENT FOR EACH AND EVERY PREFERENCE USER

The Residence kitchen collection features a wide range of organizational and storage alternatives, including drawer and deep drawer organizers.

La colección de cocinas Residence tiene un amplio abanico de opciones, tanto de organizadores de cajón y gaveta, como de herrajes extraíbles.

La collection de cuisines Résidence propose un large choix d'options, qu'il s'agisse d'organiseurs de tiroir et de tiroir haut ou d'éléments de quincaillerie extractibles.



GREAT VARIETY OF HANDLES, BOTH IN THE FRONT OR INTEGRATED

Including metal front handles, integrated metal grips for a highly contemporary look, or edgemachined handles using soffforming technology to mould the edge of the board as required.

Disponen de diversas opciones de tiradores frontales metálicos, tiradores metálicos integrados en el frente que otorgan un aspecto más actual o tirador mecanizado en el borde que emplea tecnología soffforming para modelar el canto del tablero con la forma deseada.

Elles disposent de diverses options de poignées frontales métalliques, de poignées métalliques intégrées sur la façade qui donnent un aspect plus actuel ou de poignées usinées au niveau du bord qui utilise la technologie soffforming pour modeler le chant du panneau avec la forme souhaitée.



MAXIMUM STABILITY GUARANTEED.

Residence kitchens by GAMADDECOR offer the assurance of robust resistance and greater stability thanks to their construction, using hard wood dowels to assemble the components, glued at the same time as the thicker-than-normal (8mm) back panel is inserted. The end result is a compact, highly stable ensemble. The weight is also equally distributed through the side panels and base down to the highly-resistant ABS legs, which are height adjustable. This prevents the unit from gradually sagging due to the weight of the countertop, again ensuring long-lasting durability.

Las cocinas Residence de GAMADDECOR garantizan gran estabilidad y robustez gracias al tipo de construcción, en el cual, el ensamblaje de las piezas de la estructura se realiza mediante mechones de madera dura, encolados al mismo tiempo que se inserta la trasera de mayor espesor (8 mm.), lo que proporciona un bloque compacto y de gran estabilidad. Además, la distribución de los pesos queda repartida a través de los paneles laterales, y la base hacia las patas, fabricadas en ABS de alta resistencia y regulables en altura. Esto evita el hundimiento paulatino del módulo con el paso del tiempo debido al peso de la encimera, ganando, de nuevo, en durabilidad.

Les cuisines Residence de GAMADDECOR garantissent stabilité et solidité grâce au type de construction, dans lequel l'assemblage des pièces de la structure est réalisé au moyen de tourillons en bois dur encolés lors de l'insertion du panneau arrière plus épais (8 mm), ce qui donne lieu à un bloc compact et avec une grande stabilité. De plus, le poids est réparti à travers les panneaux latéraux et la base vers les pieds, fabriqués en ABS haute résistance et réglables en hauteur. Cela permet d'éviter l'affaissement progressif du module au fil du temps en raison du poids du plan de travail, ce qui se traduit en nouvelle.



TOP-QUALITY CABINET HARDWARE BY LEADING EUROPEAN BRANDS

Residence kitchens feature the latest models in cabinet hardware by leading European brands. This leads to kitchens with cutting-edge mechanisms, made of top-quality materials, with the guarantee of manufacturers that have been innovating for decades and improving the resistance and performance of these systems.

Las cocinas Residence emplean los herrajes más actuales de los mejores fabricantes europeos, obteniendo cocinas con sistemas de última generación, con materiales de alta calidad y con la garantía que proporciona la experiencia de los fabricantes, con décadas innovando y mejorando la robustez y el confort de estos sistemas.

Les cuisines Residence utilisent la quincaillerie la plus actuelle des meilleurs fabricants européens, ce qui permet d'obtenir des cuisines avec des systèmes de dernière génération, avec des matériaux de haute qualité et avec la garantie de fabricants expérimentés, ayant passé plusieurs dizaines d'années à innover et à améliorer la solidité et le confort de ces mécanismes.



HARMONIZED INTERIORS



SOTOALDOVEA, MADRID, SPAIN



42 TOWNHOUSES IN A PRIVILEGED AREA

SotoAldovea is located in Soto de Henares, Torrejón de Ardoz's most exclusive area. It is close to the new hospital and provides all the services you need: commuter lines, buses, shopping areas, state schools and the prestigious Humanitas, Bilingual School.

SotoAldovea se encuentra en la zona de Soto de Henares, la zona más privilegiada de Torrejón de Ardoz.

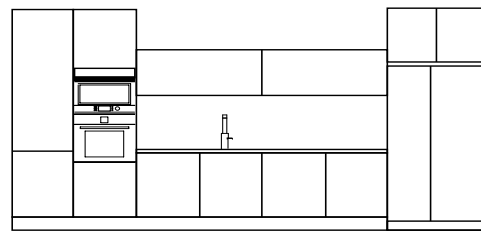
Junto al nuevo hospital y dotada de todos los servicios que demandas: cercanías, autobuses, zonas comerciales, colegios públicos y el prestigioso colegio Humanitas, Bilingual School.

Soto Aldovea se trouve dans l'aire de Soto de Henares, la zone la plus privilégiée de Torrejón de Ardoz.

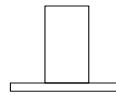
Situé près du nouvel hôpital et doté de tous les services requis : trains de banlieue, bus, zones commerciales, écoles publiques, et le prestigieux collège Humanitas, Bilingual School.



The project:



4690mm / 15 ft 4⁵/₈"



3200mm / 10 ft 6"

4690mm / 15 ft 4⁵/₈"



3200mm / 10 ft 6"

- Number of apartments: 42.
- Kitchen models: R3.70 Blanco Snow
- *Points per kitchen: 16.889

**The points only include furniture. / Los puntos solo incluyen el mobiliario. / Les points n'incluent que le mobilier.*

MAIDEN LANE, LONDON, ENGLAND



138 PLOTS BETWEEN KING CROSS AND CAMDEN STATIONS

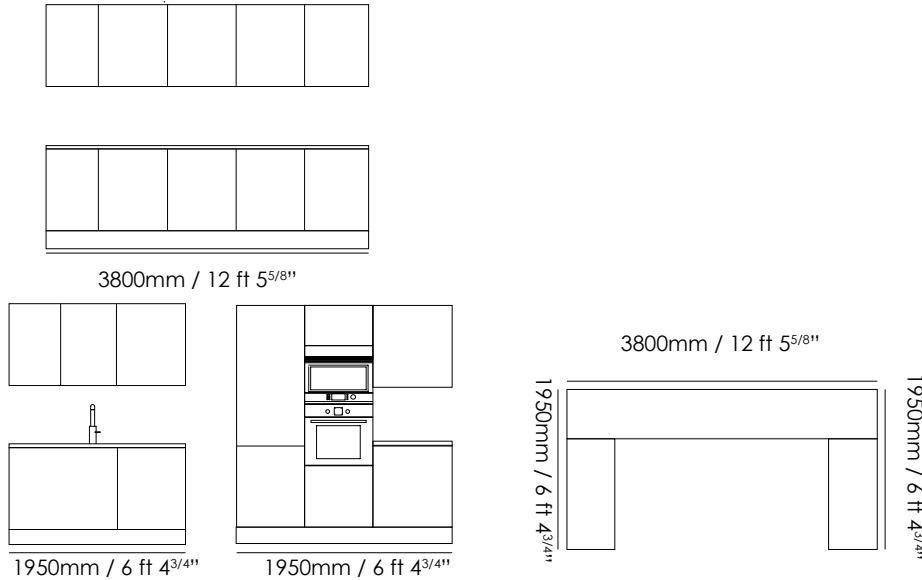
Stylish and sustainable development, part of the regeneration of a traditional area of the late 70's. The project includes either 1 or 2 bedroom plots that are located between King Cross and Camden stations, close to two of the most representative urban parts of the City.

Desarrollo elegante y sostenible, parte de la regeneración de un área tradicional de finales de los 70. El proyecto incluye parcelas de 1 o 2 habitaciones ubicadas entre las estaciones King Cross y Camden, cerca de dos de las zonas urbanas más representativas de la ciudad.

Développement élégant et durable, partie intégrante de la régénération d'une aire traditionnelle de la fin des années 1970. Le projet inclut des parcelles de 1 ou 2 chambres situées entre les gares King Cross et Camden, près de deux des zones urbaines les plus représentatives de la ville.



The project:



- Number of apartments: 138.
- Kitchen models: R.1.60 blanco
- *Points per kitchen: 10.613
- *The points only include furniture. / Los puntos solo incluyen el mobiliario. / Les points n'incluent que le mobilier.

HM CAPITAL GROUP LLC, DENVER, COLORADO, EE.UU.

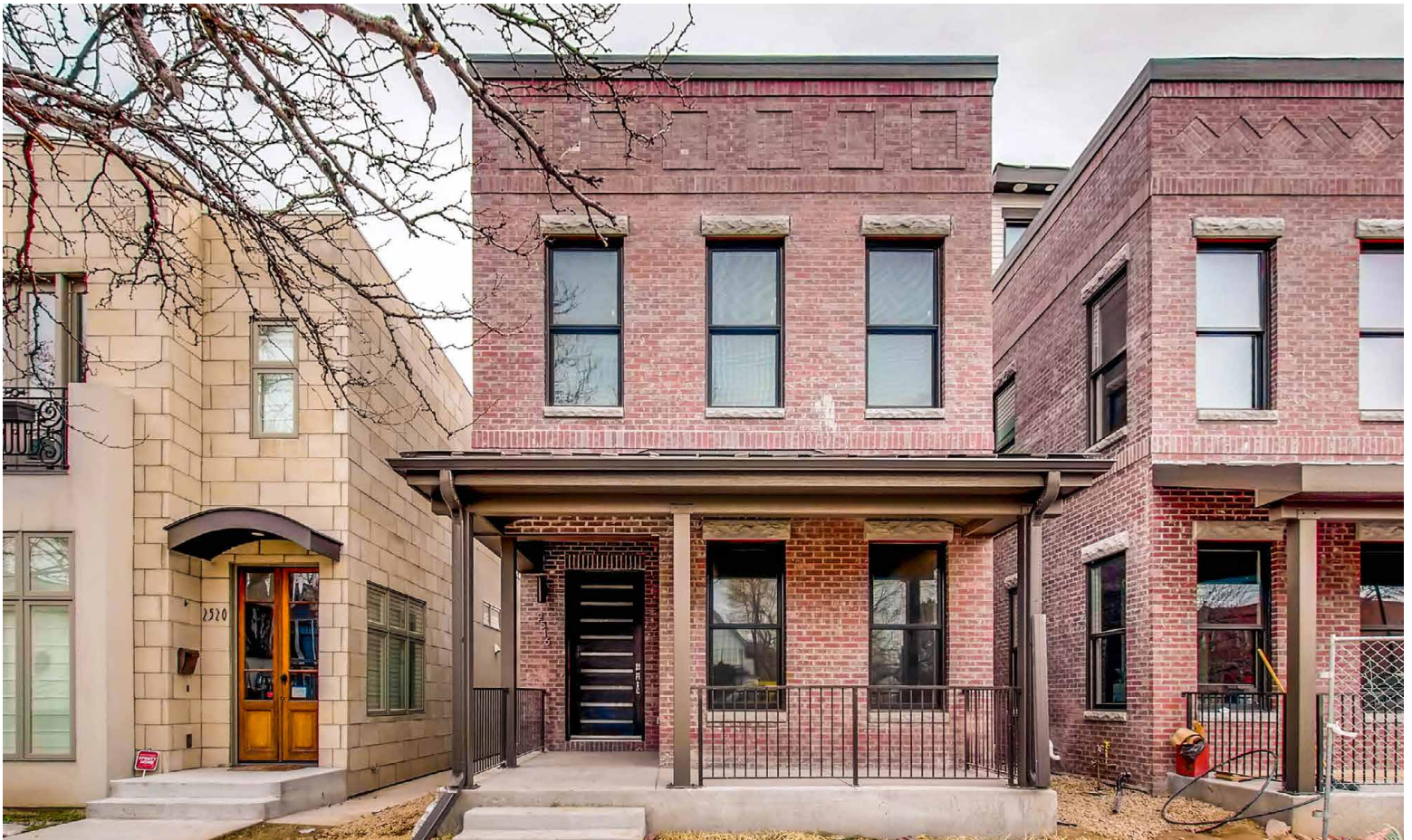


24 APARTMENTS SPREAD ACROSS THE CITY

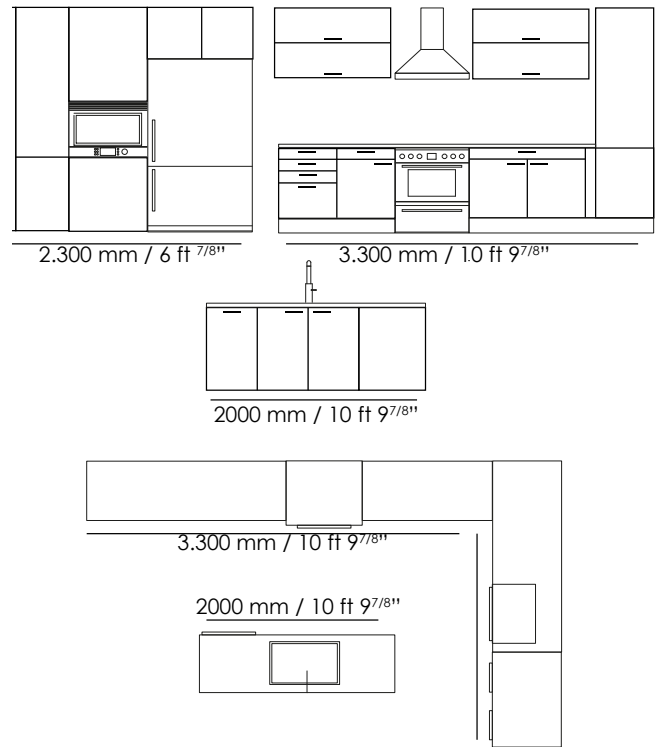
The sandblasted oak of these kitchens fits in perfectly with the open space created in these 24 apartments.

El roble arenado de estas cocinas encaja a la perfección con el espacio abierto creado en estos 24 apartamentos

Le chêne sable de ces cuisines convient à la perfection à l'espace ouvert créé dans ces 24 appartements.



The project:



- Number of apartments: 24.
- Kitchen models: R1.00 Roble Tierra.
- Points per kitchen: 9.493

**The points only include furniture. / Los puntos solo incluyen el mobiliario. / Les points n'incluent que le mobilier.*



BLEU CIEL, DALLAS, TEXAS



33 FLOORS WITH STUNNING VIEWS

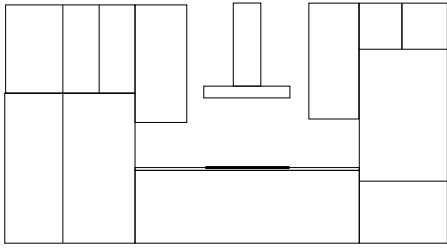
Designed by world famous architect Jean-Michel Wilmotte, the Bleu Ciel skyscraper is one of Dallas' most outstanding architectural landmarks and eye-catching residential tower blocks in the country. This modern, elegant 33 storey building simply dazzles thanks to the ground-to-roof glass covering, its spectacular views, spacious, open-plan interiors and large terraces, redefining the Dallas skyline.

Diseñado por el arquitecto de renombre mundial Jean-Michel Wilmotte, el rascacielos Bleu Ciel se convertirá en un icono arquitectónico en Dallas y en una de las torres residenciales más impresionantes del país. La moderna y elegante torre de 33 pisos deslumbrará por sus cristales de piso a techo, sus vistas espectaculares, sus espaciosos interiores de estilo abierto y sus amplias terrazas, redefiniendo el horizonte de Dallas.

Conçu par l'architecte de renommée mondiale Jean-Michel Wilmotte, le gratte-ciel Bleu Ciel se convertira en un icône architectural de Dallas et en l'une des tours d'habitations les plus impressionnantes du pays. La moderne et élégante tour de 33 étages éblouira par les fenêtres qui s'étendent du plancher au plafond, ses vues spectaculaires, ses intérieurs spacieux de style ouvert et ses amples terrasses, redéfinissant l'horizon de Dallas.



The project:



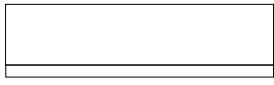
4887mm / 16 ft 0³/₈"



2850mm / 9 ft 4¹/₄"



4887mm / 16 ft 0³/₈"



2850mm / 9 ft 4¹/₄"

-Number of apartments: 132.

-Kitchen models: R.1.60

-*Points per kitchen: 17.423

*The points only include furniture. / Los puntos solo incluyen el mobiliario. / Les points n'incluent que le mobilier.

THE NUMBER ONE, BRISTOL, ENGLAND.

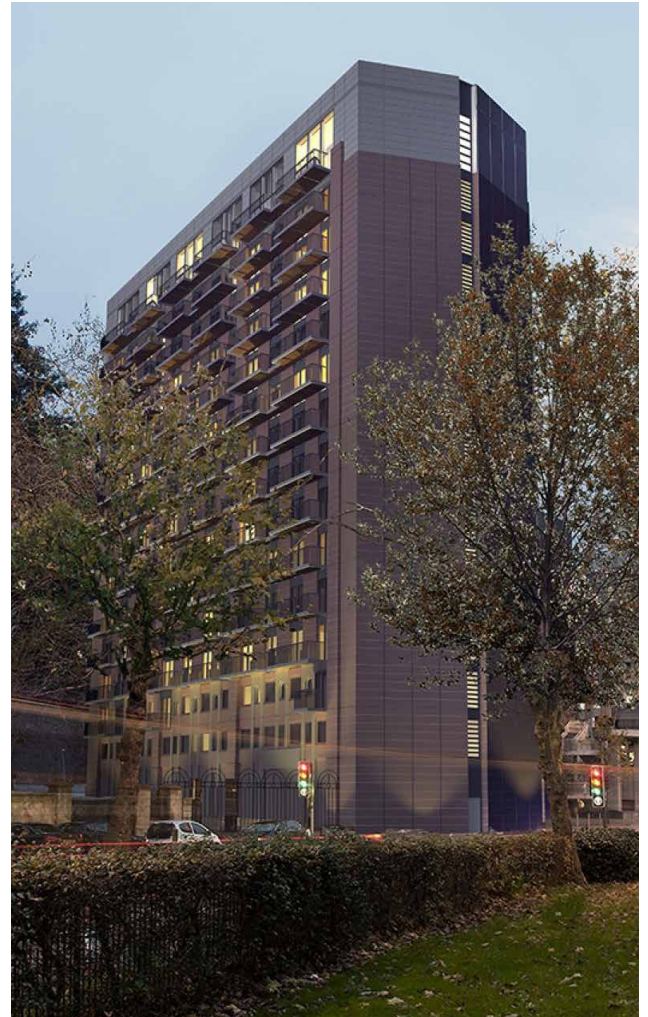


148 KITCHENS IN A HISTORIC BUILDING

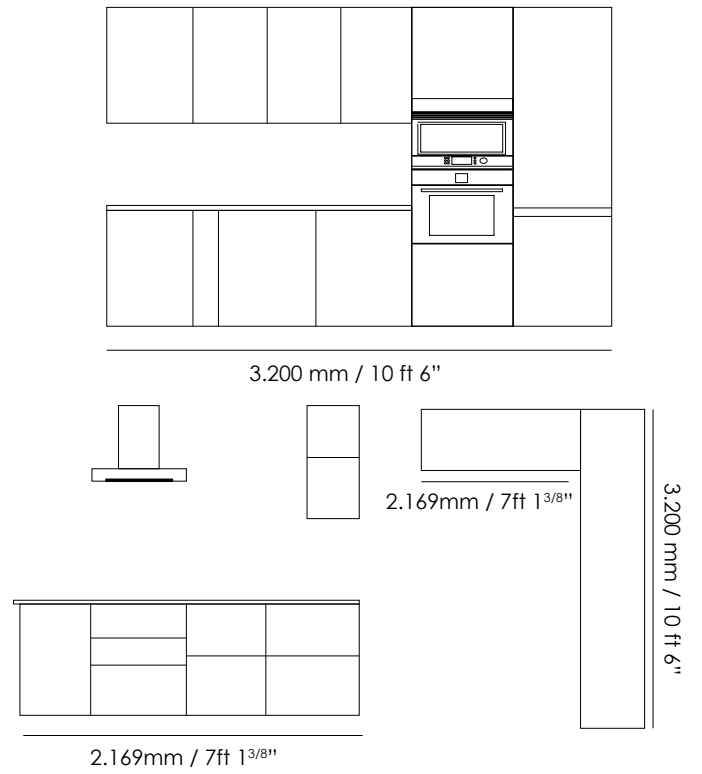
'The Number One' project is the renovation of a historic building that formally housed an office block and has now been turned into housing.

El proyecto "the Number one" se trata de la remodelación de un edificio antiguo, el cual era un bloque histórico de oficinas que se ha reconvertido en viviendas.

Le projet « the Number one » consiste à reformer un vieux bâtiment, un bloc historique de bureaux reconverti en logements.



The project:



- Number of apartments: 148.
- Kitchen models: R4.60 Blanco Brillo.
- Points per kitchen: 8.720

**The points only include furniture. / Los puntos solo incluyen el mobiliario. / Les points n'incluent que le mobilier.*



projects

The Projects kitchen collection by PORCELANOSA is designed to meet the needs of large-scale kitchen design projects where optimum logistics are required. This collection is made of board from sustainably harvested forests, with cabinet hardware by leading European brands. It is fully made in Spain.

La serie Projects, de cocinas PORCELANOSA, se ha concebido para adaptarse a los requerimientos de grandes proyectos y una logística más optimizada. En esta serie se emplean herrajes de las primeras marcas europeas, tableros procedentes de bosques de tala sostenible y está fabricada completamente en España.

La série Projects, des cuisines PORCELANOSA, a été conçue pour répondre aux exigences des grands projets et avec une logistique plus optimisée. Cette série utilise la quincaillerie des premières marques européennes, des panneaux issus de forêt dont l'exploitation est contrôlée et elle entièrement fabriquée en Espagne.



SOPHISTICATED COLOURS IN LAMINATE AND HPL FINISHES.

In conjunction, the different laminate and HPL finishes in the Project collection come in a wide variety of colours.

In a laminate finish, there is a choice of:

-Plain colours in a matt finish or an imitation wood finish with a textured surface. These finishes have ABS edgebanding bonded to the board with PUR adhesive, which can withstand temperatures of up to 150°C.

In an HPL finish, there is a choice of:

-Bright colors with shades that follow the latest design trends. These finishes have ABS edgebanding bonded to the board with PUR adhesive, which can withstand temperatures of up to 150°C.

La colección Projects ofrece gran variedad de colores entre distintos acabados de laminado y estratificado (HPL).

En cuanto a laminado, se puede optar por:

-Colores planos con acabado mate, o imitación madera con superficie texturada. Estos acabados tienen cantos de ABS adheridos al tablero mediante cola PUR resistente hasta los 150° de temperatura.

Respecto a estratificado de alta presión (HPL):

-Colores brillo con tonalidades que siguen las últimas tendencias en diseño. Estos acabados también tienen cantos de ABS adheridos al tablero mediante cola PUR resistente hasta los 150° de temperatura.

La collection Projects offre une grande variété de couleurs entre différentes finitions de mélaminé et stratifié (HPL).

Dans les mélaminés, il est possible d'opter pour :

- Couleurs unies avec finition mat ou imitation bois à surface texturée. Ces finitions ont des chants en ABS assemblés au panneau avec de la colle PUR résistant jusqu'à une température de 150°C.

En ce qui concerne le stratifié haute pression (HPL) :

-Des couleurs brillantes avec des tonalités qui suivent les dernières tendances en design. Ces finitions ont des chants en ABS assemblés au panneau avec de la colle PUR résistant jusqu'à une température de 150°C.

HIGH-RESISTANCE BOARD TO COPE WITH DEMANDING CONDITIONS.

The carcass of the modules of the Project kitchens are manufactured from high resistance, 16 mm thick chipboard board with a CARB-2 formaldehyde emission rating and FSC® certified, which guarantees the responsible use of wood. The edges are covered in watertight ABS edgebanding, bonded to the board with PUR adhesive, which has a high resistance to impacts and capacity to withstand temperatures of up to 150°C.

Thanks to all these characteristics, the faced boards are fully equipped to meet all the day-to-day contingencies of a kitchen.

Los cascos de los módulos de las cocinas Projects están fabricados con tableros de aglomerado de 16 mm de espesor, de alta resistencia, con clasificación CARB-2 en emisión de formaldehído y certificado FSC®, que garantiza el uso responsable de la madera. Sus cantos están recubiertos con tiras de ABS, adheridas al tablero de forma estanca mediante cola PUR, especialmente resistente a los impactos y a temperaturas de hasta 150°C. Todas estas características generan un tablero recubierto, seguro y acondicionado para resistir las exigencias diarias de una cocina.

Le caisson de la cuisine PROJECTS est fabriqué avec de panneaux d'aggloméré de 16 millimètres d'épaisseur, d'haute résistance avec la certification CARB 2 d'émission de formaldéhyde et le certificat FSC®, qui garantit le bon usage du bois. Ses chants sont recouverts avec des bandes en ABS, assemblées au panneau de façon étanche à l'aide de colle PUR, tout particulièrement résistante aux impacts et supportant des températures allant jusqu'à 150°C. Toutes ces caractéristiques permettant d'obtenir un panneau recouvert et traité pour résister aux exigences quotidiennes d'une cuisine.



TOP-QUALITY CABINET HARDWARE BY LEADING EUROPEAN BRANDS.

Projects kitchens feature the latest models in cabinet hardware by leading European brands. This leads to kitchens with cutting-edge mechanisms, made of top-quality materials, with the guarantee of manufacturers that have been innovating for decades and improving the resistance and performance of these systems.

Las cocinas Projects emplean los herrajes más actuales de los mejores fabricantes europeos, obteniendo cocinas con sistemas de última generación, con materiales de alta calidad y con la garantía que proporciona la experiencia de los fabricantes, con décadas innovando y mejorando la robustez y el confort de estos sistemas. diarias de una cocina.

Les cuisines Projects utilisent la quincaillerie des premières marques européennes, ce qui permet d'obtenir des cuisines avec des systèmes de dernière génération, avec des matériaux de haute qualité et avec la garantie de fabricants expérimentés, ayant passé plusieurs dizaines d'années à innover et à améliorer la solidité et le confort de ces mécanismes. exigences quotidiennes d'une cuisine.

RESIDENCIAL TERRAZAS DEL LAGO, MADRID, SPAIN.



83 HOUSEHOLDS BESIDE THE LAKE

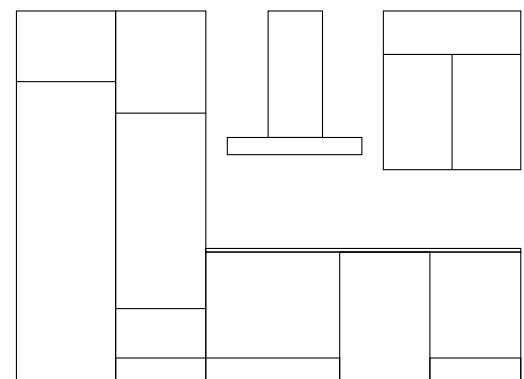
The Terrazas del Lago residential development boasts a plum location next to Valdebebas Lake and overlooking Felipe VI Park, Madrid's second largest green lung, with more than 470 hectares of landscaped areas and an extensive network of cycle lanes and pedestrian paths.

El residencial Terrazas del Lago está ubicado en un enclave inmejorable, junto al lago de Valdebebas y frente al parque Felipe VI, el segundo pulmón de Madrid, que cuenta con más de 470 hectáreas de zonas verdes y amplias vías para ciclistas y peatones.

Le complexe résidentiel Terrazas del Lago est situé dans une enclave idéale, près du lac de Valdebebas et en face du parc Felipe VI, le deuxième poumon de Madrid, qui compte plus de 470 hectares d'espaces verts et d'amples voies pour les cyclistes et les piétons.



The project:



3320 mm / 10 ft 10³/₄"

- Number of apartments: 83.
- Kitchen model: GP-026. Blanco brillo
- *Points per kitchen: 3.828

**The points only include furniture. / Los puntos solo incluyen el mobiliario. / Les points n'incluent que le mobilier.*

ONNI CONTRACTING GROUP, CHICAGO, ILLINOIS.

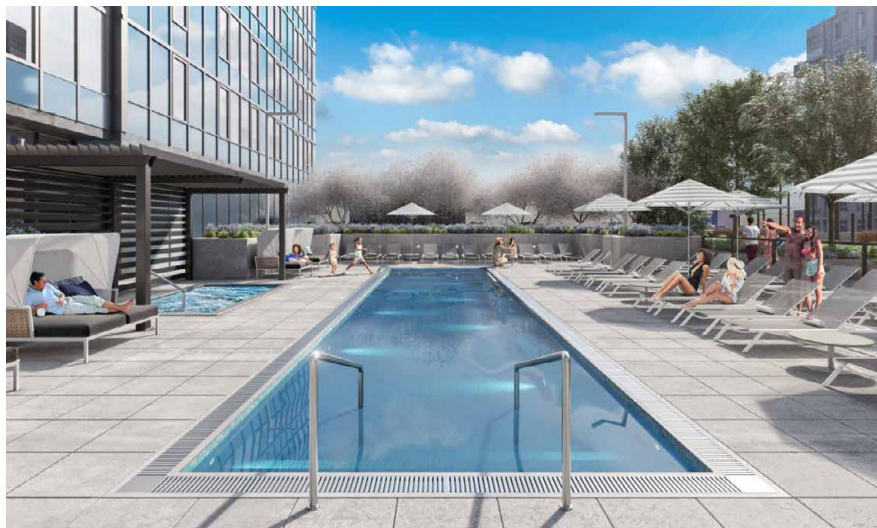


406 APARTMENTS IN THE CITY OF CHICAGO

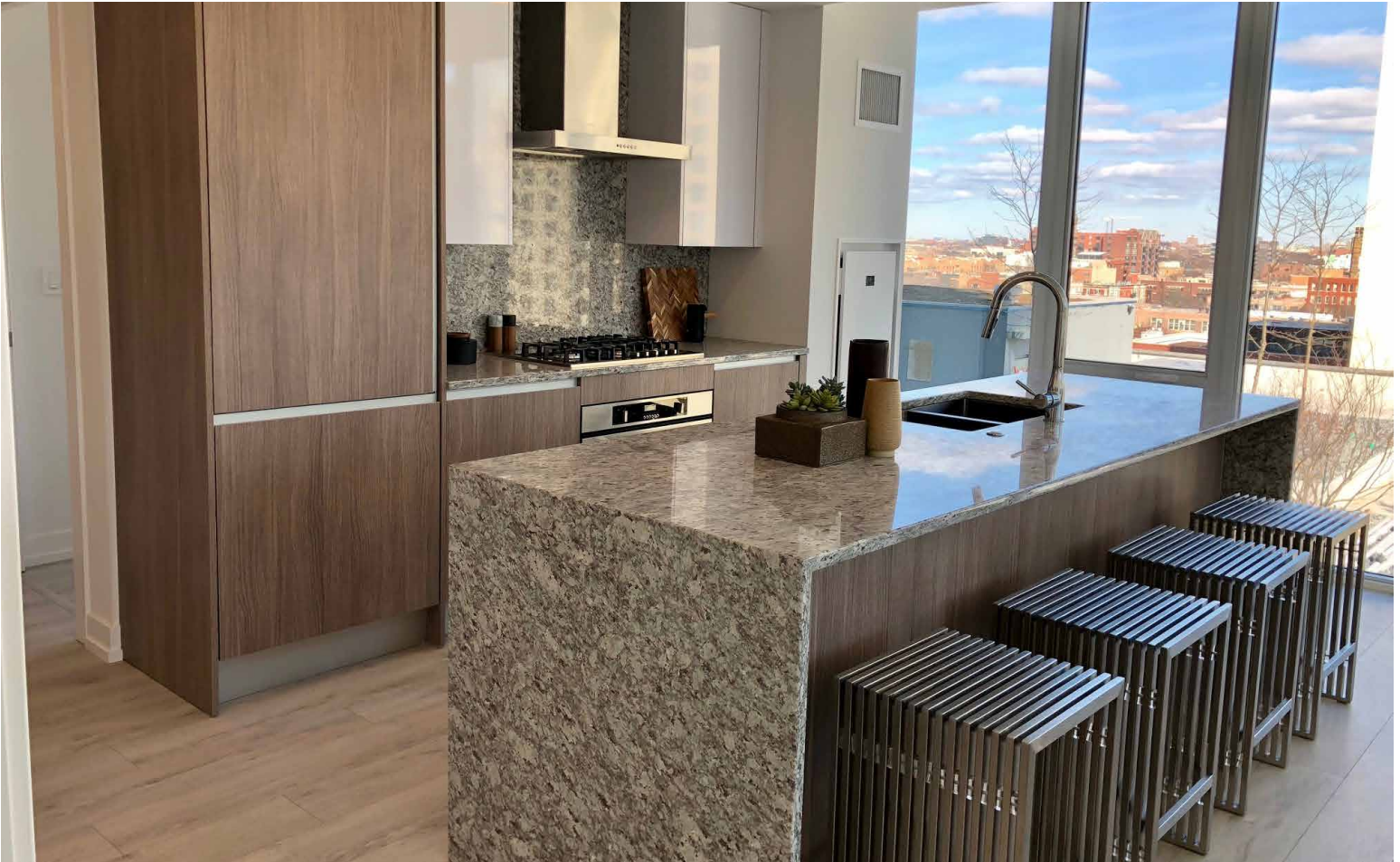
This project located in the city of Chicago, has 406 apartments located in a modern 32-storey tower in the heart of the city's old quarter. These are sophisticated apartments with level finishes and wide views of the city. Projects GP010 in Roble Pardo has been chosen to be the distinctive finish for these kitchens

Este proyecto situado en la ciudad de Chicago, cuenta con 406 apartamentos situados en una moderna torre de 32 pisos, en pleno casco antiguo de la ciudad. Se trata de sofisticados apartamentos con acabados de nivel y amplias vistas de la ciudad. En ellos se a optado por cocinas Projects GP010 en acabado Roble Pardo.

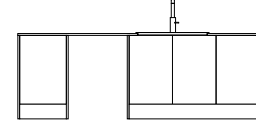
Ce projet situé dans la ville de Chicago, dispose de 406 appartements situés dans une tour moderne de 32 étages, en plein cœur du quartier historique de la ville. Il s'agit d'appartements sophistiqués avec des finitions de haut standing et une vue panoramique sur la ville. Ces appartements ont opté pour des cuisines Projects GP010 avec notre finition Roble Pardo.



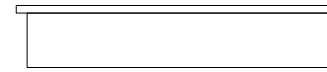
The project:



3.700 mm / 12 ft 1⁵/₈"

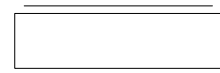


2.500 mm / 8 ft 2³/₈"



3.700 mm / 12 ft 1⁵/₈"

2.500 mm / 8 ft 2³/₈"



-Number of apartments: 406.

-Kitchen model: GP010 Roble Pardo + GP016 Roble Pardo

-*Points per kitchen: 4.308

*The points only include furniture. / Los puntos solo incluyen el mobiliario. / Les points n'incluent que le mobilier.

LIBERTY SQUARE LOT 3, PHILADELPHIA, EEUU.



43 KITCHENS IN THE CITY OF PHILADELPHIA

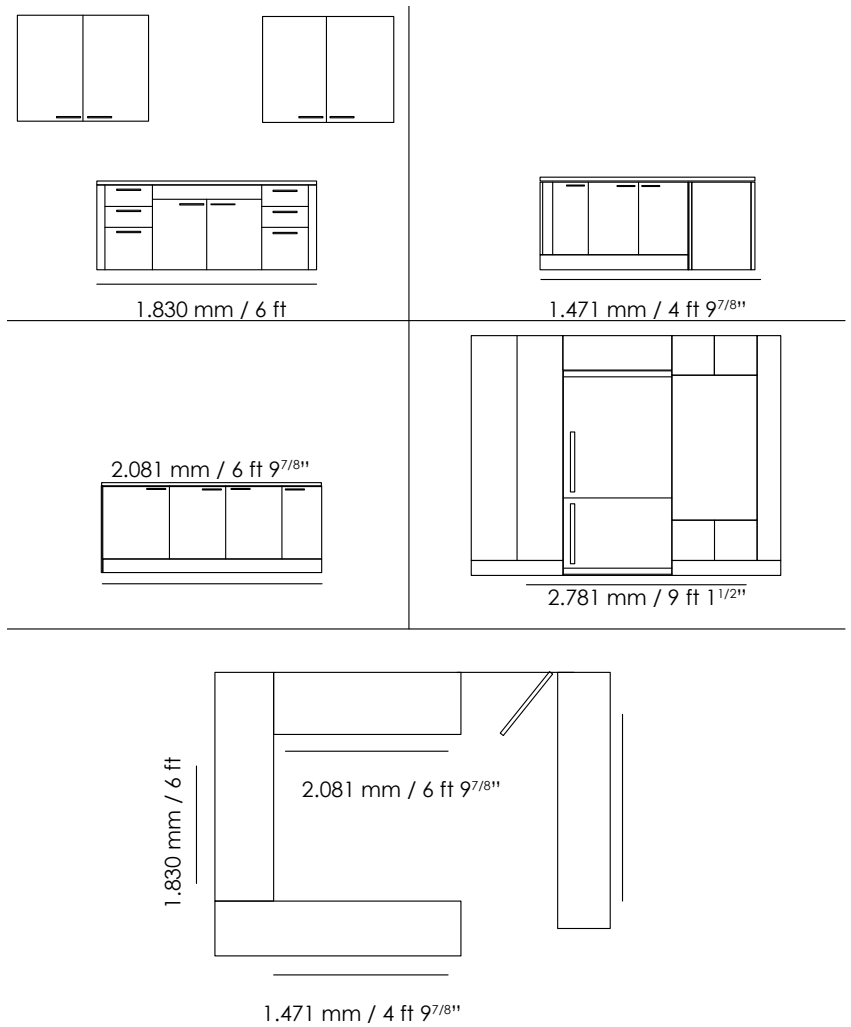
This project of 43 kitchens in Philadelphia is characterized by the use of white in the kitchens, achieving a sober and elegant appearance for the entire room.

Este proyecto de 43 cocinas en la ciudad de Philadelphia se caracteriza por el uso del blanco en las cocinas, consiguiendo un aspecto sobrio y elegante para toda la estancia.

Ce projet de 43 cuisines dans la ville de Philadelphia se caractérise par l'utilisation du blanc dans ces cuisines, obtenant un aspect sobre et élégant pour tout le séjour.



The project:



- Number of apartments: 43.
- Kitchen model: GP010 Blanco
- *Points per kitchen: 6.579,96

*The points only include furniture. / Los puntos solo incluyen el mobiliario. / Les points n'incluent que le mobilier.

LE MAC, NAIROBI, KENIA.



111 KITCHENS AND 226 WARDROBE IN A MODERN BUILDING

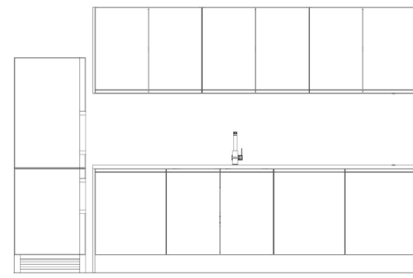
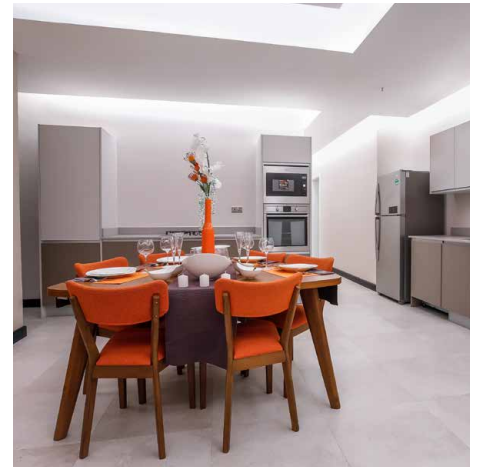
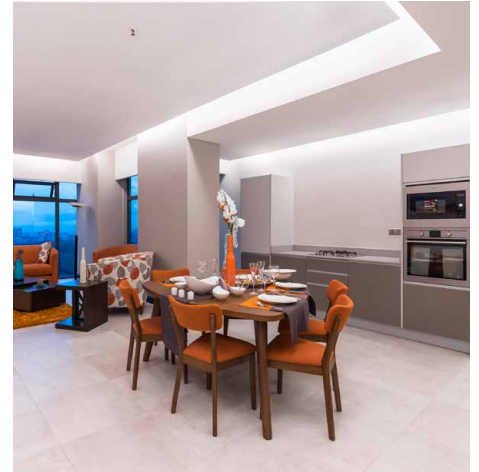
Le Mac, a modern building located in Nairobi that has been divided into different phases, and in this last one Gamadecor has participated with 111 modern kitchens, in yeso finish and integrated handle; and also 226 wardrobes have been built.

Le Mac, un moderno edificio situado en Nairobi que se ha dividido en diferentes fases, y en esta última Gamadecor a participado con 111 cocinas modernas, en acabado yeso y tirador integrado; y además se han construido 226 armarios.

Le mac, un immeuble moderne situé à Nairobi qui s'est divisée en différentes phases et dans la dernière phase Gamadecor a participé avec 111 cuisines modernes en finition yeso avec des poignées intégrées. En plus de ces cuisines, nous avons construit 226 armoires.



The project:



3.076 mm / 10 ft 1 1/8"



3.730 mm / 12 ft 2 7/8"

- Number of apartments: 111.
- Kitchen model: GP016 Yeso
- *Points per kitchen: 4.634pto

*The points only include furniture. / Los puntos solo incluyen el mobiliario. / Les points n'incluent que le mobilier.

WILBURN STREET PROJECT, MANCHESTER, UK



1080 APARTMENTS IN THE CITY OF MANCHESTER, UK

This ambitious project is made up of a group of buildings and high tower block on the banks of the River Irwell, close to Manchester city centre, in the UK.

The GP016 model from the Projects range was used to kit out the kitchens, with a smooth front in a Talco or Gris Claro coloured laminate finish and an elegant integrated metal handle.

Este ambicioso proyecto está compuesto por un grupo de edificios y una alta torre a la orilla del río Irwell, junto al centro de la ciudad de Manchester, UK.

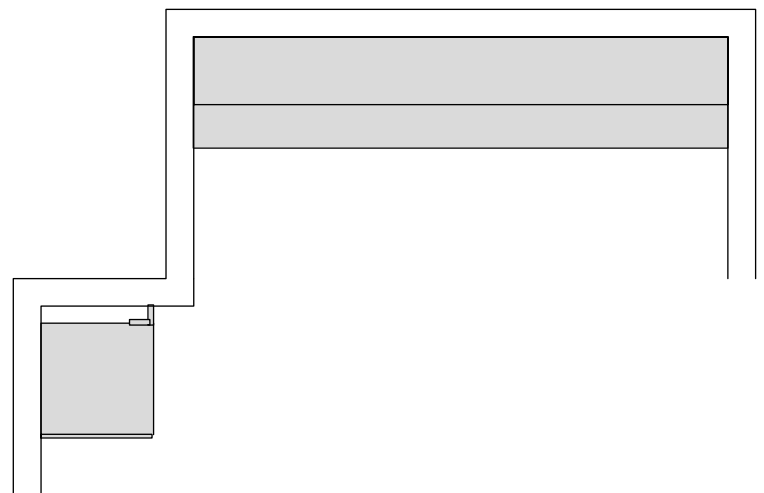
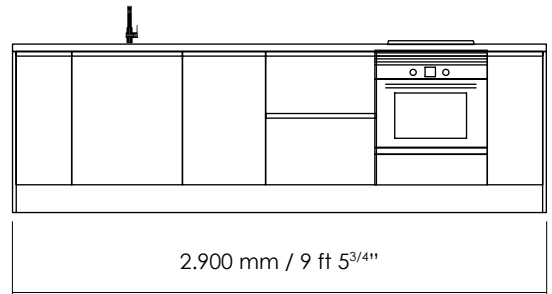
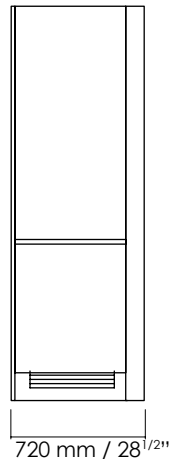
Para equipar las cocinas de este proyecto, se ha optado por el modelo GP016 de la gama Projects, compuesto por un frente liso en acabado laminado en color Talco, Yeso, o Gris Claro y por un elegante tirador integrado en acabado metálico.

Cet ambitieux projet est composé d'un groupe d'immeubles et d'une tour élevée au bord du fleuve Irwell, près du centre de la ville de Manchester, RU.

Pour l'équipement des cuisines, le projet a opté pour le modèle GP016 de la gamme Projects, composé d'une façade lisse en finition mélaminé de couleur Talco, Yeso, ou Gris Claro et pour une élégante poignée intégrée en finition métallique.



The project:



- Number of apartments: 1.080
- Kitchen model: GP 016 Talco laminate finish.
- *Points per kitchen: 3.506

*The points only include furniture. / Los puntos solo incluyen el mobiliario. / Les points n'incluent que le mobilier.

THE MARQUIS, PHILADELPHIA, USA.



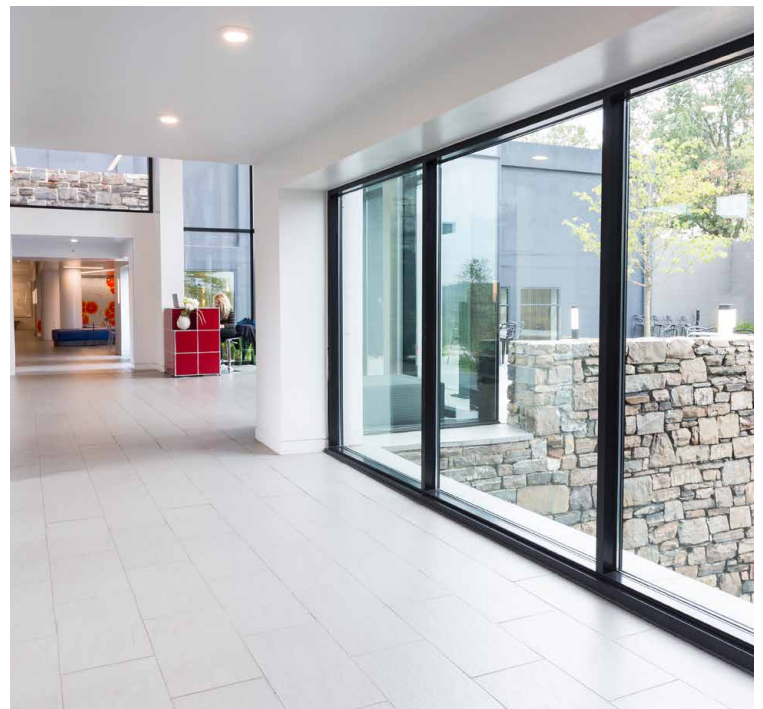
651 APARTMENTS IN THE NORTH OF THE UNITED STATES

Kitchen and bathroom furniture by Gamadecor were used in this project. The GP010 model from the Projects range was chosen for the kitchen in two different finishes. The Chic bathroom unit was chosen for the bathrooms, made of glossy white laminate with a white Krypton® countertop and integrated double washbasin.

Este proyecto cuenta con la integración de mobiliario de cocina y de baño. El modelo seleccionado de cocina es el GP010 de la gama Projects con dos acabados distintos. El modelo seleccionado para equipar los baños es el mueble Chic, fabricado en laminado blanco brillo e incorpora una encimera de Krypton® blanca con doble seno integrado.

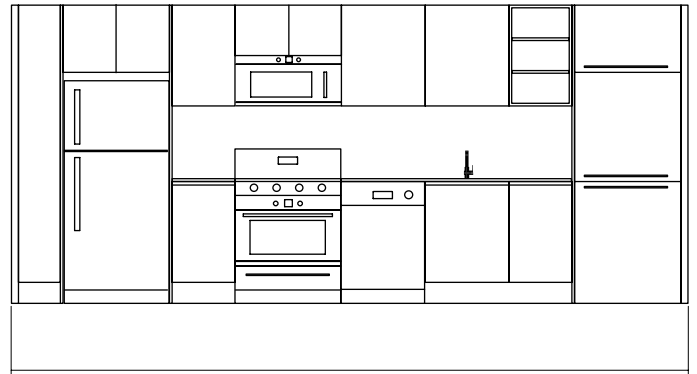
Ce projet comporte l'intégration de mobilier de cuisine et de salle de bains. Le modèle sélectionné de cuisine est le GP010 de la gamme Projects avec deux finitions différentes. Et par ailleurs, mélaminé imitation bois, Roble Negro, avec une surface légèrement texturée pour les modules inférieurs.

Le modèle sélectionné pour équiper les salles de bains est le meuble Chic, fabriqué en mélaminé brillance qui incorpore une tablette en Krypton® blanche avec une double vasque intégrée.





The project:



4.700 mm / 15 ft 5"

- Number of apartments: 651.
- Kitchen model: GP010 Blanco / Roble Negro
- *Points per kitchen: 8.377

**The points only include furniture. / Los puntos solo incluyen el mobiliario. / Les points n'incluent que le mobilier.*

- Bath furniture model: Chic gloss white laminate finish.
- *Points per bath furniture: 1,363 points.



THE COMPANY

THE POWER OF A TRADEMARK

The power of a trademark. PORCELANOSA Grupo is today a major reference on both the Spanish and international markets. Its consolidated position has been built up on values such as innovation and quality, but especially the trust placed in its large human capital, made up of almost 5,000 skilled professionals, and its concern for its stakeholders and environment. PORCELANOSA Grupo has almost 40 years' experience and is present in almost 100 countries worldwide. This success is the result of a unique business model based on a strong corporate strategy. Today, the Group's eight companies offer a vast selection of products ranging from kitchen and bathroom equipment to state-of-the-art building solutions for contemporary architecture.

El poder de una marca. PORCELANOSA Grupo es hoy una compañía de referencia en el mercado nacional e internacional, asentada sobre valores como la innovación y la calidad pero, sobre todo, basada en la confianza depositada en su extenso equipo humano, formado por casi 5.000 personas, y en la atención a su entorno social. Con casi 40 años de experiencia, PORCELANOSA Grupo está presente en cerca de 100 países alrededor del mundo, gracias a un modelo de negocio irreplicable, sobre el que se apoya una fuerte estrategia empresarial. En la actualidad, las ocho empresas del Grupo ofrecen una extensa gama de productos que incluyen desde equipamiento para cocina o baño hasta avanzadas soluciones constructivas para la arquitectura contemporánea.

Le pouvoir d'une marque. PORCELANOSA Grupo est aujourd'hui une société de référence sur le marché espagnol et international, elle est régie par des valeurs telles que l'innovation et la qualité mais, avant tout, elle travaille dans un climat de confiance totale dans sa grande équipe de professionnels, composée de près de 5.000 personnes, et porte un grand intérêt à son environnement social. Forte de près de 40 années d'expérience, la société PORCELANOSA Grupo est présente dans près de 100 pays du monde entier, grâce à un modèle d'affaire inimitable, sur lequel repose une stratégie industrielle efficace. Les huit entreprises du Groupe proposent aujourd'hui une vaste gamme de produits qui s'étend des équipements pour la cuisine ou la salle de bains à des solutions de construction ultramodernes pour l'architecture contemporaine.

OUR PHILOSOPHY

Our philosophy. GAMADECOR was founded in 1987 to produce top quality bathroom and kitchen furniture based on concepts of advanced design and technology. Based in Villarreal (Castellón), the company's facilities, which exceed 125,000 m², are equipped with the very latest technology. We currently export to over fifty countries on all five continents and have our own showrooms in Spain, France, the UK, USA, Mexico, Italy and Portugal.

Nuestra filosofía. GAMADECOR nace en el año 1987 con el objetivo de ofrecer productos de alta calidad, tecnología y diseño avanzado en la fabricación de muebles de baño y cocina. Ubicada en Villarreal (Castellón), sus instalaciones están dotadas de los últimos avances técnicos, ocupando en la actualidad una superficie superior a los 125.000 m², actualmente exportamos nuestros productos a más de cincuenta países de los cinco continentes, con tiendas propias en España, Francia, Reino Unido, Estados Unidos, México, Italia y Portugal.

Notre philosophie. GAMADECOR est une société créée en 1987 avec l'intention d'offrir des produits de haute qualité et incorporant des technologies de pointe et des designs ultramodernes dans la production de meubles de salles de bains et de cuisines. Situées à Villarreal (Castellón, Espagne), ses installations mettent à profit les derniers progrès techniques et occupent actuellement une surface de plus de 125.000 m². Nos produits sont exportés dans plus de cinquante pays des cinq continents et nous disposons de nos propres points de vente en Espagne, en France, au Royaume Uni, aux États Unis, au Mexique, en Italie et au Portugal.

MAXIMUM QUALITY

Maximum quality. GAMADECOR works consistently to implement quality systems within the organisation. The success of these efforts is reflected in effective management and the steady increase in the standards of the products and services we offer our customers. Obtaining ISO Certificates and integrating an information and management system based on work flows is the first step in establishing quality controls. This quality control system also allows for the optimum integration of the various management systems in the areas of quality, the environment and health and safety.

Calidad máxima. GAMADECOR realiza una labor continua en la implantación de la calidad dentro de la organización. Esta labor se refleja en una gestión ágil y un incremento constante en la calidad de productos y servicios a los clientes. La consecución de los certificados ISO y la integración de un sistema de información y gestión basado en flujos de trabajo, es el primer paso para establecer los controles de calidad. Este sistema de control de calidad nos permite además la integración óptima de los diferentes sistemas de gestión (calidad, medio ambiente y seguridad e higiene).

La meilleure qualité. GAMADECOR travaille continuellement à l'implantation de normes de qualité au sein de l'organisation. Ces efforts se reflètent dans une gestion efficace et une augmentation constante de la qualité des produits et des services proposés aux clients. L'obtention des certificats ISO et l'intégration d'un système d'information et de gestion fondé sur les flux de travail constituent le premier pas à franchir pour pouvoir établir des contrôles de qualité. Ce système de contrôle de la qualité nous permet par ailleurs d'intégrer de façon optimale les différents systèmes de gestion (qualité, environnement, sécurité et hygiène).



ECOLOGICAL COMMITMENT

In keeping with Gamadecor's demonstrated commitment to the environment, an Environmental Management System has been introduced by the company and certified as complying with the ISO 14001:2004 international standard. This system ensures the identification of all environmental impacts and aspects of Gamadecor's activities and improvements to its environmental performance, as well as contributing toward environmental protection and the prevention of pollution, from a balanced perspective that takes into account socioeconomic factors. At the same time, a Chain of Custody control system for wood has been introduced so as to ensure that the raw materials used to manufacture the company's products are sourced from controlled forests. In this way, Gamadecor can offer products with full environmental guarantees.

Siguiendo con la sensibilidad que Gamadecor siempre ha demostrado por el Medio Ambiente, se ha implantado y certificado el Sistema de Gestión Medioambiental basado en la norma internacional ISO 14001:2004. Dicho sistema permite localizar y mejorar todos los aspectos e impactos medioambientales que provocan todas las actividades de Gamadecor, además de promover la protección ambiental y la prevención de la contaminación, desde un punto de vista de equilibrio con los aspectos socioeconómicos. En paralelo, se ha implantado un sistema de Control de la Cadena de Custodia de la madera, con el fin de que las materias primas utilizadas en la fabricación de nuestros productos tengan su origen en bosques controlados. De esta forma Gamadecor puede ofrecer productos 100% respetuosos con el medio ambiente.

Fidèle à la sensibilité dont Gamadecor a toujours fait preuve en ce qui concerne l'environnement, la société a implanté et certifié un Système de Gestion Environnementale fondé sur la norme internationale ISO 14001:2004. Ce système a pour objet d'identifier et d'améliorer tous les aspects et impacts affectant l'environnement et résultant de toutes les activités de Gamadecor, ainsi que de promouvoir la protection de l'environnement et la prévention de la pollution, dans une perspective d'équilibre avec les aspects socioéconomiques. Parallèlement, l'entreprise a implanté un système de contrôle de la Chaîne de Conservation du bois visant à garantir que les matières premières employées dans la fabrication de nos produits proviennent de forêts contrôlées. De cette manière Gamadecor est en mesure de proposer des produits à 100 % respectueux avec l'environnement. Une perspective d'équilibre avec les aspects socioéconomiques. Parallèlement, l'entreprise a implanté un système de contrôle de la Chaîne de Conservation du bois visant à garantir que les matières premières employées dans la fabrication de nos produits proviennent de forêts contrôlées. De cette manière Gamadecor est en mesure de proposer des produits à 100 % respectueux avec l'environnement.



MORE THAN 400 SHOWROOMS WORLDWIDE

More than 400 showrooms worldwide. With more than 400 showrooms worldwide and a constantly expanding distribution network that reaches cities such as Miami, Paris or Milan, the PORCELANOSA showrooms guarantee the firm's presence on all five continents, providing final consumers with the chance to obtain a first-hand insight into the ongoing innovations and latest designs of each of its products.

Más de 400 tiendas en el mundo. Con más de 400 establecimientos repartidos por todo el mundo y una red de distribución que sigue ampliándose día a día en ciudades como Miami, París o Milán, las tiendas PORCELANOSA aseguran la presencia de esta firma en los cinco continentes para mostrar al consumidor final el continuo avance en innovación y diseño de cada uno de sus productos.

Plus de 400 points de vente dans le monde entier. Avec plus de 400 établissements distribués dans le monde entier et un réseau de distribution qui ne cesse de se développer de jour en jour dans des villes telles que Miami, Paris ou Milan, les points de vente de PORCELANOSA assurent la présence de cette firme sur les cinq continents pour faire découvrir au consommateur final les progrès que le Groupe réalise continuellement en matière d'innovation et de design de toute sa production.



© Copyright GAMA-DECOR, S.A. All rights reserved.

GAMADecor reserves the right to modify or cancel the information that appears in this catalogue concerning all aesthetic and technical aspects as well as pricing. GAMADecor reserves the right to modify the characteristics of its products without prior notice. The finishes shown are only for informative purposes; all rights are reserved due to the possible differences resulting from printing. For that reason, the photos displayed of products are not to be deemed contractually binding. All rights are reserved for possible errors within the texts which appear in the catalogue due to the composition or insertion of the pages. This catalogue is informative only.

© Copyright GAMA-DECOR, S.A. Reservados todos los derechos.

GAMADecor se reserva el derecho de modificar, alterar, suprimir o añadir la información que aparece en este catálogo tanto a nivel estético, técnico como de valoración. GAMADecor se reserva el derecho de modificar las características de sus productos sin preaviso de ningún tipo. Los acabados se dan a título indicativo, quedando bajo reserva los ajustes de los colores consecuencia de las técnicas de impresión. Por ello, las fotos de los productos expuestos no son contractuales. Los textos que aparecen en el catálogo quedan bajo reserva de posible error por composición o inserción en página. Este catálogo es meramente informativo.

© Copyright GAMA-DECOR, S.A. Tous droits réservés.

GAMADecor se réserve le droit de modifier, d'ajouter ou de supprimer les informations qui apparaissent sur ce catalogue, tant au niveau esthétique, technique que de prix. GAMADecor se réserve le droit de modifier les caractéristiques de ses produits sans aucun préavis. Les finitions sont données à titre indicatif, ceci étant dû aux altérations de couleur provoquées par certaines techniques d'impression. Pour cela, les photographies des produits exposés ne sont pas contractuelles. Les textes du catalogue sont sous réserve de possibles erreurs de compositions ou d'insertions de pages. Ce catalogue a seulement un but informatif.

GAMA-DECOR S.A.
CARRETERA VILA-REAL - PUEBLA DE ARENOSO CV-20 KM.1,7 · APTDO/BOX 179 - 12540 · VILA-REAL - CASTE-
LLÓN - SPAIN

TELÉFONO: +34 964 506 850 · FAX: 964 506 596 NACIONAL, +34 964 506 597 INTERNATIONAL

WWW.GAMA-DECOR.COM
GAMA-DECOR@GAMA-DECOR.COM



GAMADECOR

www.gama-decor.com



BY APPOINTMENT TO
H.R.H. THE PRINCE OF WALES
MANUFACTURER AND DISTRIBUTOR
OF CERAMIC TILES AND BUILDING PRODUCTS.
PORCELANOSA GROUP LIMITED

PORCELANOSA Grupo